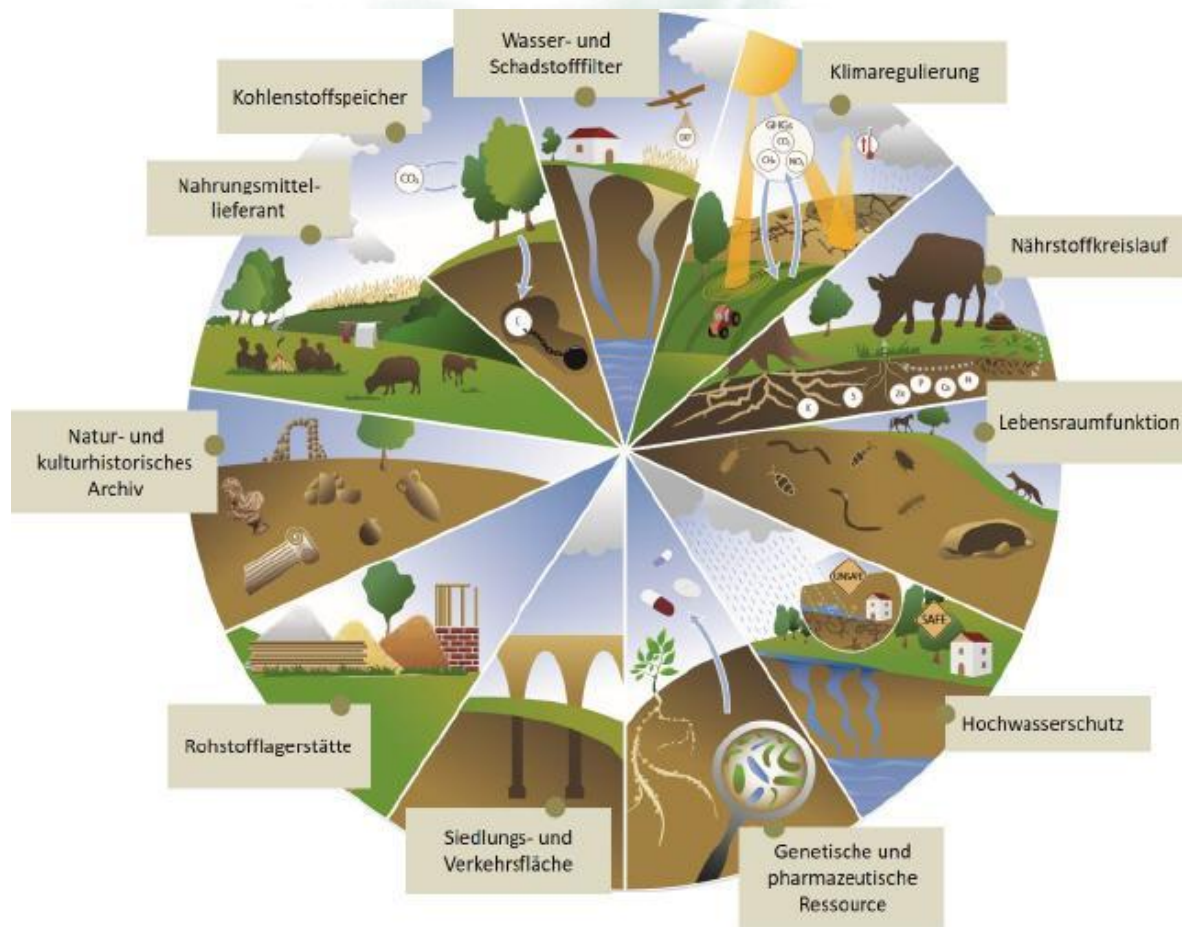




# **Die Bedeutung von landwirtschaftlichen Bodendaten für die Raumplanung**

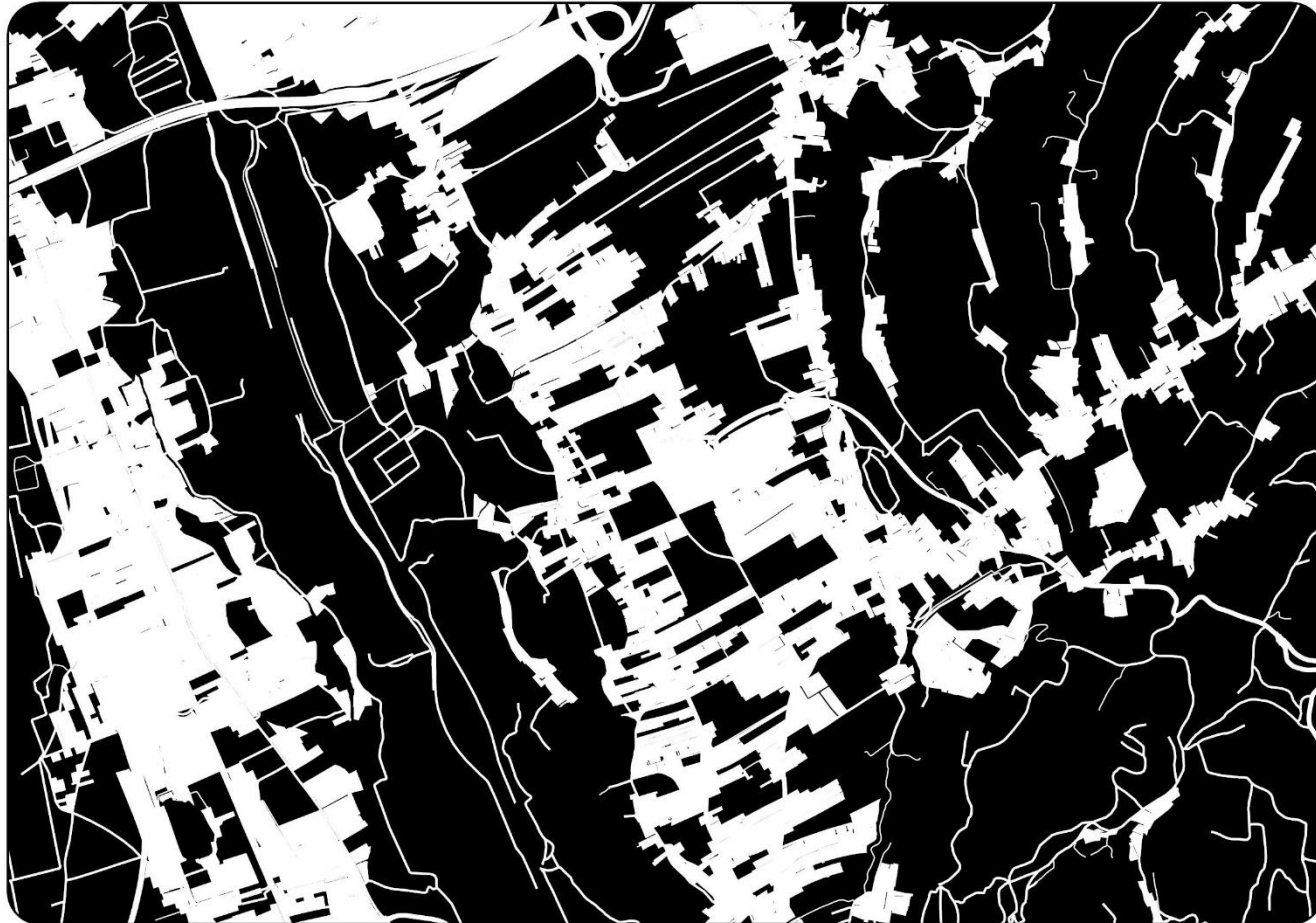
**BMBNT, 9 Jänner 2019**

# Multifunktionalität von Böden



Quelle: Forschungsstelle Rekultivierung

# Herausforderung Bodenverbrauch





## StROG 2010 – Überblick / Ebenen der Raumplanung

Landesgesetz: Raumordnungsgrundsätze und –ziele  
Definitionen, Instrumente, Verfahren

Überörtliche Raumordnung / Planung durch die Landesebene:

Entwicklungsprogramme (Land, Region, Sachbereiche)  
Grundlagenstudien, Richtlinien, Leitfäden

Örtliche Raumplanung / Planung durch die Gemeindeebene

Örtliches Entwicklungskonzept  
Flächenwidmungsplan  
Bebauungsplan etc.



## Regionale Entwicklungsprogramme

Planungsebene: 7 Regionen der Steiermark

Verordnungen als Vorgaben für die örtliche Raumplanung bestehend aus

- Verordnungstext
- Regionalplan und Plan zur Teilraumgliederung

Allg. Ziele und Maßnahmen

Festlegungen für Teilräume (Landschaftstypen)

Gemeindeprädikate (Zentren, Wirtschaftsstandorte)

**Vorrangzonen:** Siedlungsentwicklung, Industrie&Gewerbe  
**Landwirtschaft**, Grünzonen, Rohstoffvorrangzonen

Umsetzungsbestimmungen für die örtliche Raumplanung









## Landwirtschaftliche Vorrangzonen (§5 Abs. 4)

*Landwirtschaftliche Vorrangzonen dienen der landwirtschaftlichen Produktion. Darüber hinaus erfüllen sie auch Funktionen des Schutzes der Natur- oder Kulturlandschaft und ihrer Faktoren (ökologische Funktion) sowie des Schutzes von Siedlungsgebieten vor Gefährdungen (Schutzfunktion).*

...

*Sie sind von Baulandausweisungen und Sondernutzungen im Freiland [...] und Auffüllungsgebieten freizuhalten.*

Gesamtfläche:	56.535 ha
Anteil an der Landesfläche:	3,5 %
regionale Unterschiede z.B.:	13,8 % (Südoststeiermark)



# Landwirtschaftliche Vorrangzone

