

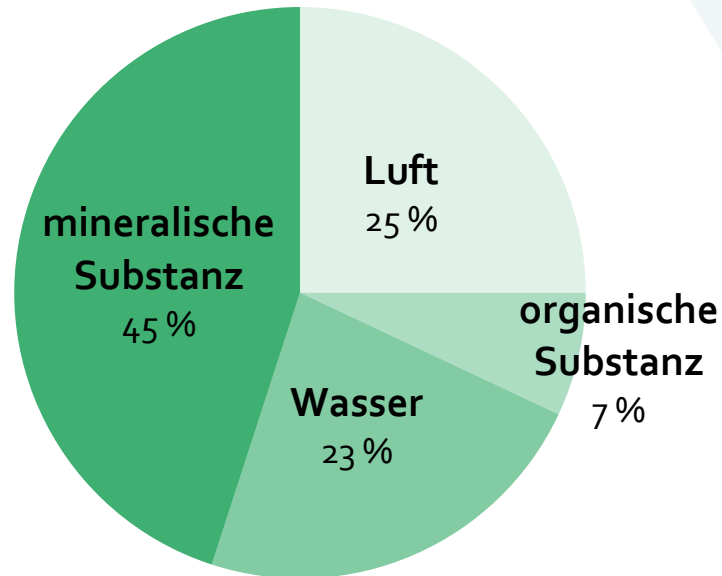
Bodendaten an der Schnittstelle zwischen Land- und Forstwirtschaft

Wien, 9. Jänner 2019

SCⁱⁿ DIⁱⁿ Maria Patek, MBA
Sektion Forstwirtschaft und
Nachhaltigkeit

Böden: An der Schnittstelle zwischen Lithosphäre, Hydrosphäre, Atmosphäre und Biosphäre

Bestandteile des Bodens



Vielfältige Palette an Bodendaten



Bodenchemie – Nähr- und Schadstoffe (z.B. C, N; Schwermetalle)

Bodenphysik – Wasserspeicherung

Bodenbiologie – Biomasse, Biodiversität

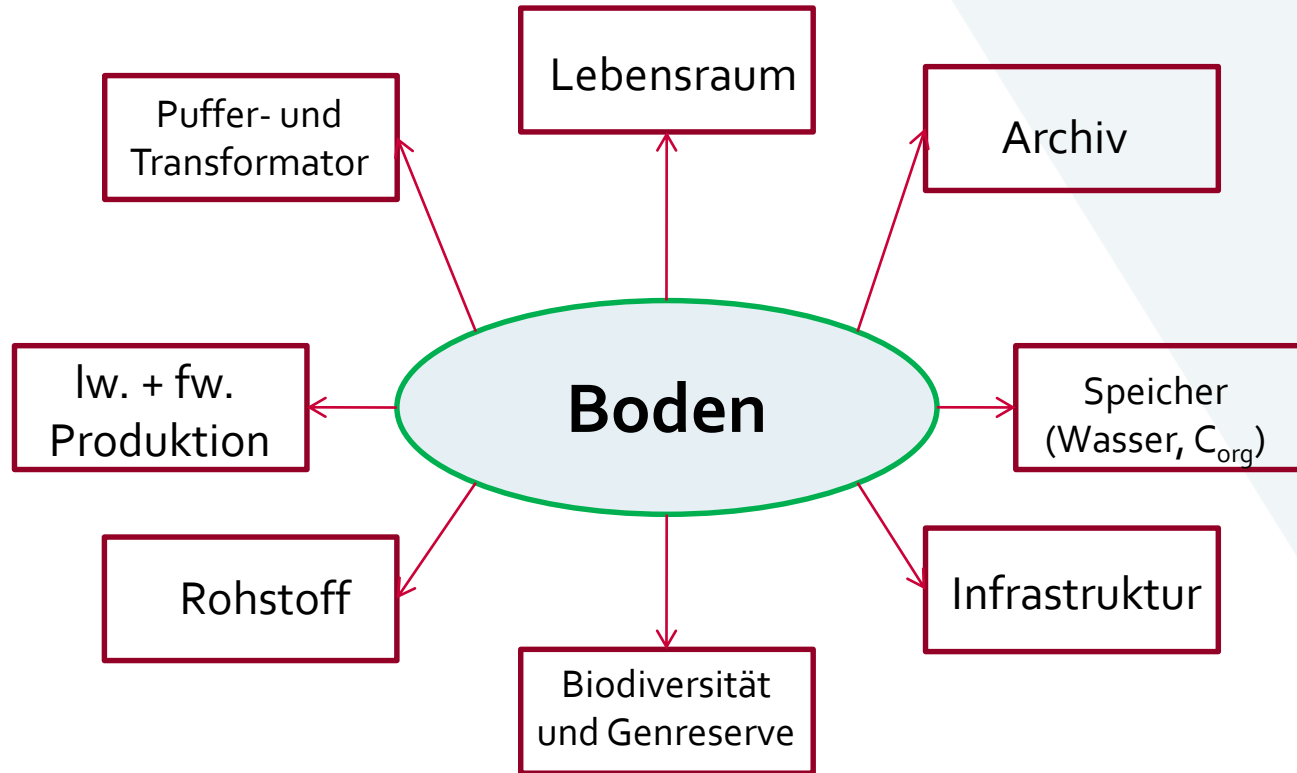
Bodenwasser – Menge und Inhaltsstoffe

Topographie, okulare Bodenbeschreibung

....



Bodendaten zur Bewertung von Bodenfunktionen



Bodendaten an der Schnittstelle zwischen Land- und Forstwirtschaft: transnationale Berichtspflichten und Verpflichtungen

- **Berichtspflichten zur österreichischen Kohlenstoffbilanz im Zusammenhang mit Global Change
LULUCF - Landnutzung, Landnutzungsänderungen und Forstwirtschaft**
- **Richtlinie 2007/2/EG INSPIRE; Schaffung einer europäischen Geodateninfrastruktur**
- **Verpflichtungen im Rahmen von CLRTAP (Convention on Long-range Transboundary Air Pollution der UN-ECE)**

Bodendaten an der Schnittstelle zwischen Land- und Forstwirtschaft

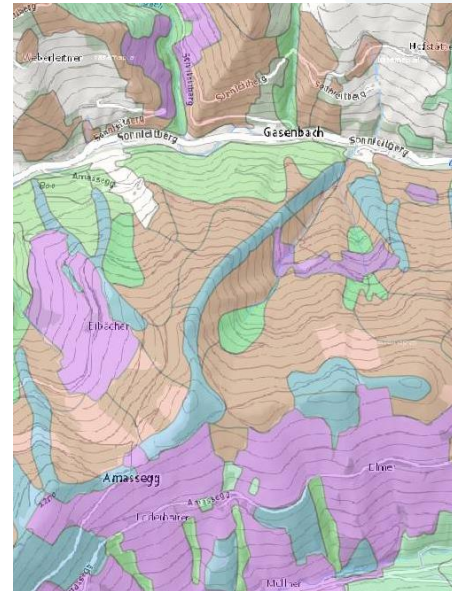
- **Quantitativer und qualitativer Bodenschutz: Forstgesetz im Zusammenspiel mit den Bodenschutzgesetzen der Länder sowie der Alpenkonvention und dem Bodenschutzprotokoll**
- **Herausforderungen im Kontext des Global Change – Nutzungsartübergreifende Strategien z.B. im Bereich Ernährungssicherheit, Bioökonomie – (Verhinderung von) Flächenkonkurrenzen**
- **Raumplanung: Abstimmung nutzungsartspezifischer Managementpläne, Fachpläne**
- **Beiträge zur Österreichischen Nachhaltigkeitsstrategie**
- **Beiträge zu den UN-Sustainable Development Goals**
- **Erosion u.a. Naturgefahren**

Wesentliche Datenbasen

eBod – landwirtschaftliche Bodenkarte

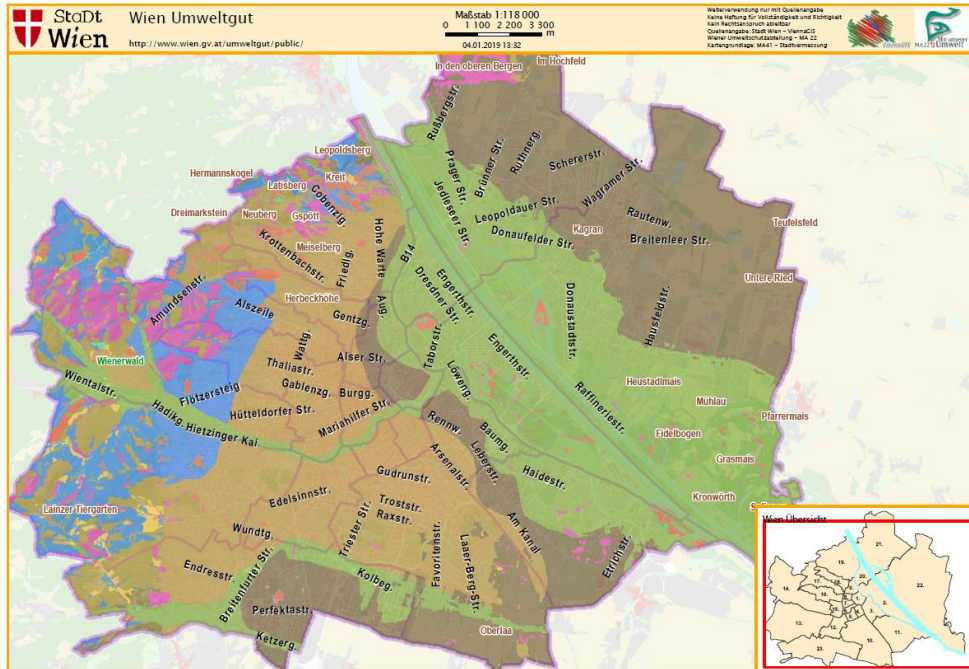


Forstliche Standortskarten





sowie Bodenzustandsinventuren und Boden-Dauerbeobachtung und Bodenfunktionsbewertung

Bodenfunktionskarte Wien – Layer Bodentypen



Bodenschutz - Bodenkarte



Böden im Grundwasserbereich

-  Auboden
-  Gley

Laubböden

-  Schwarzerde
-  Rendzina
-  Braunerde
-  Pseudogley
-  Reliktboden

Sonstige Böden

-  Atypischer Boden
-  keine Aussage möglich

Bodendaten an der Schnittstelle zwischen Land- und Forstwirtschaft

Danke für Ihre Aufmerksamkeit !

SCⁱⁿ DIⁱⁿ Maria Patek, MBA
Sektion Forstwirtschaft und
Nachhaltigkeit