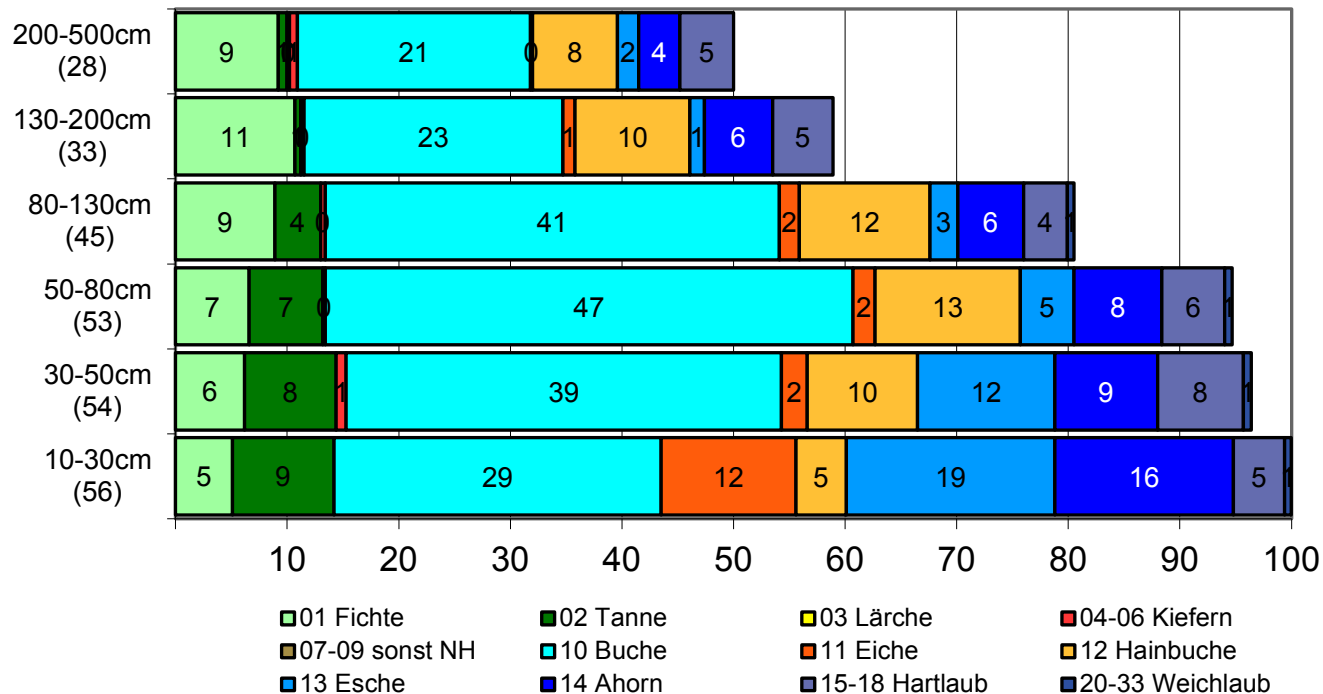


WEM Wildeinfluss Bezirke 2020

| BEZIRK | Periode | Wildeinfluss | | | Durchschnitt | | |
|---------------|-------------|--------------|--------|-------|--------------|---|---|
| | | schwach | mittel | stark | 1 | 2 | 3 |
| 315 St Pölten | 2004-06 | 29,1% | 3,6% | 67,3% | 2,38 | | |
| | 2007-09 | 41,1% | 8,9% | 50,0% | 2,09 | | |
| | 2010-12 | 48,2% | 1,8% | 50,0% | 2,02 | | |
| | 2013-15 | 54,5% | 3,6% | 41,8% | 1,87 | | |
| | 2016-18 Br | 44,6% | 14,3% | 41,1% | 1,96 | | |
| | 2016-18 Neu | 46,4% | 8,9% | 44,6% | 1,98 | | |
| | 2019-21 Neu | 57,1% | 8,9% | 33,9% | 1,77 | | |

Das Ergebnis im Bezirk St Pölten hat sich über die Perioden unter leichten Schwankungen insgesamt verbessert.

WEM 19-21 Standard - Baumartenanteile nach Höhenklassen
St Pölten (56 Flächen)



Baumarten und Höhenklassen

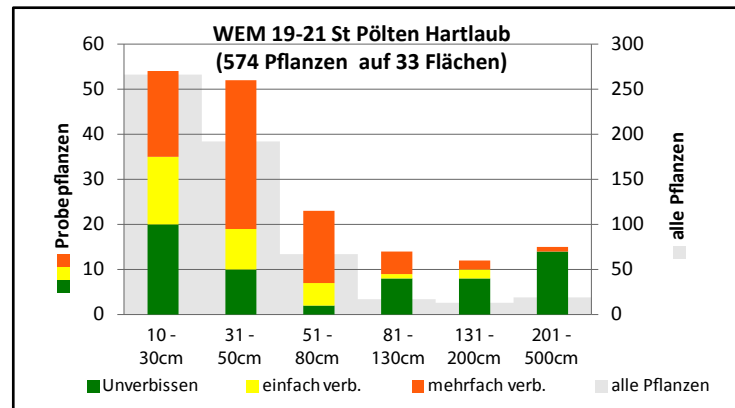
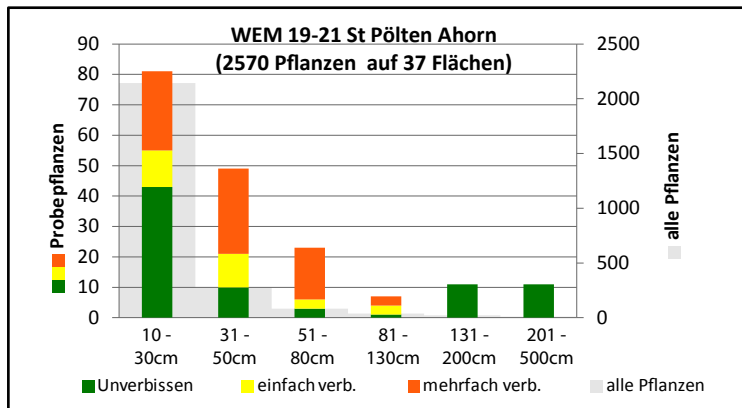
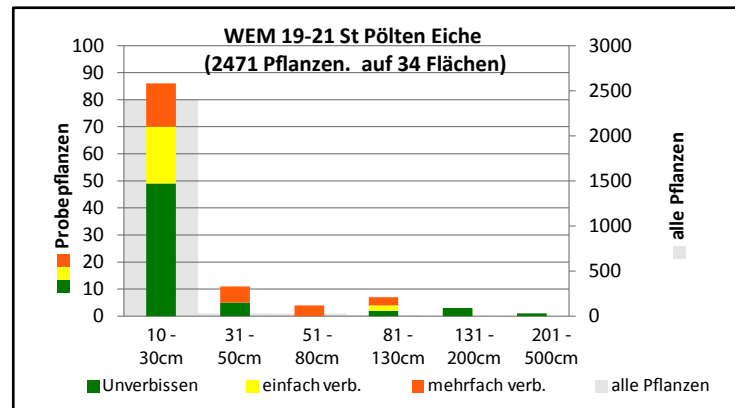
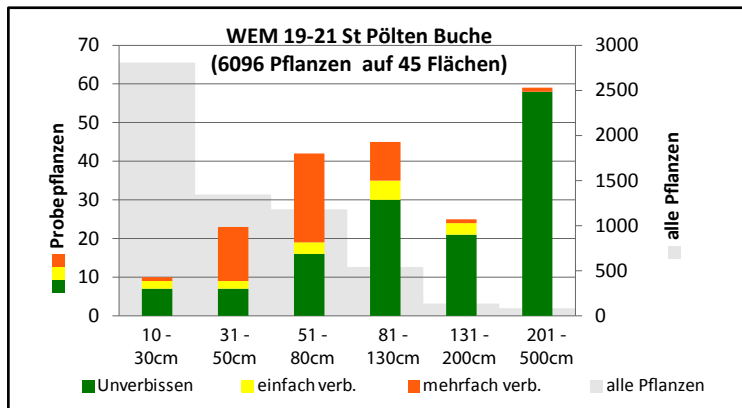
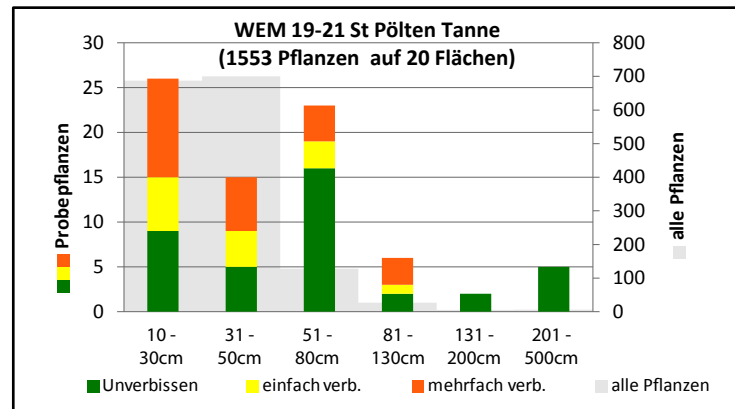
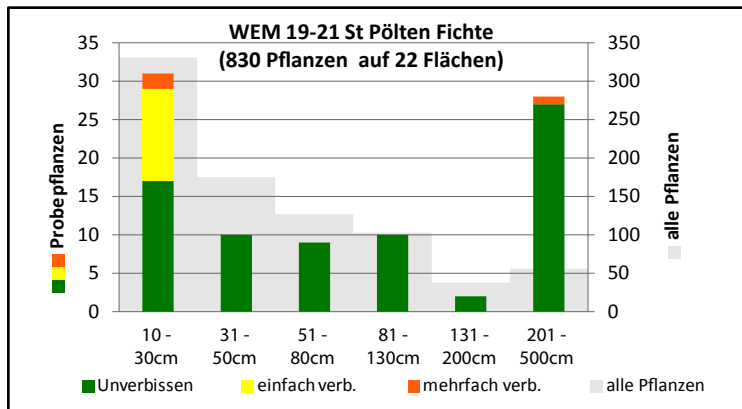
Auf den 56 Erhebungsflächen der Periode 6 (2019-21) kommen Pflanzen der Höhenklasse 1 auf allen 56 Flächen vor, Pflanzen der Höhenklasse 6 nur mehr auf 28 Flächen. Der Anteil des Ahorn nimmt von 16% auf den Flächen der 1. Höhenklasse (auf alle 56 Flächen bezogen) auf 4% in der 6. Höhenklasse ab. Im Bezirk St Pölten kann die Fichte ihre mittleren Anteile über die Höhenklassen steigern. Buche verliert bis über 2m fast ein Drittel ihres Anteils, Ahorn drei Viertel, Tanne fast neun Zehntel. Eiche verliert bis über 1,3m mehr als neun Zehntel ihres Anteils und ist über 2m nicht mehr vertreten.

Baumart, Verbiss, Höhenklassen

Die Abbildung Baumarten und Verbiss zeigt die tatsächliche Pflanzenzahl als graue 'Türme', die ausgewählten Probestpflanzen und ihre Verbissanteile als farbige 'Türme'. Die Fichte wird kaum verbissen und wächst ungehindert in die oberen Höhenklassen ein. Auch die wesentlich stärker verbissene Buche bringt einen ansehnlichen Anteil der Pflanzen bis über 2m.

Die übrigen Baumarten werden sehr stark verbissen und bleiben im Höhenwachstum entsprechend zurück.

Vor allem Ahorn wird durch die starke Verbissbelastung in seiner Höhenentwicklung behindert, bei Eiche können zusätzlich auch waldbauliche Faktoren eine Rolle spielen.



| WEM 2019-21 | 315 St. Pölten Standard (56 Flächen) | | Stammzahlen und Mittelhöhen | | | | | | | |
|-----------------|---|------------|-----------------------------|-------------------|-------------|-----------|------------------|-------------------|-------------|-----------|
| Baumart | Stetigkeit des Vorkommens (Flächenzahl) | | Stammzahl / ha | | | | mittlere Höhe cm | | | |
| | | | alle (gezählt) | Oberhöhenbäumchen | | | alle (gezählt) | Oberhöhenbäumchen | | |
| | Samenbäume | Verjüngung | | alle | unverbissen | verbissen | | alle | unverbissen | verbissen |
| Rotbuche | 43 | 44 | 11094,5 | 365,5 | 247,3 | 118,2 | 49,0 | 165,6 | 207,9 | 77,0 |
| Ahorn sp. | 13 | 36 | 4532,7 | 321,8 | 140,0 | 181,8 | 27,8 | 64,4 | 93,5 | 42,0 |
| Eiche sp. | 24 | 33 | 4490,9 | 201,8 | 107,3 | 94,5 | 21,5 | 36,0 | 37,6 | 34,1 |
| Esche | 16 | 33 | 6150,9 | 278,2 | 118,2 | 160,0 | 26,8 | 54,2 | 74,2 | 39,5 |
| Hainbuche | 15 | 24 | 3812,7 | 189,1 | 65,5 | 123,6 | 76,5 | 132,6 | 251,5 | 69,7 |
| Fichte | 36 | 21 | 1256,4 | 154,5 | 127,3 | 27,3 | 77,8 | 143,8 | 165,7 | 42,0 |
| Tanne | 16 | 19 | 2758,2 | 130,9 | 61,8 | 69,1 | 36,5 | 70,1 | 100,7 | 42,8 |
| Vogelkirsche | 6 | 17 | 229,1 | 83,6 | 18,2 | 65,5 | 31,8 | 46,4 | 30,6 | 50,8 |
| Eberesche | 2 | 9 | 332,7 | 52,7 | 10,9 | 41,8 | 37,1 | 70,5 | 164,7 | 46,0 |
| Ulme sp. | 2 | 9 | 274,5 | 47,3 | 16,4 | 30,9 | 47,4 | 76,1 | 87,5 | 70,0 |
| Traubenkirsche | | 7 | 29,1 | 25,5 | 10,9 | 14,5 | 87,8 | 87,1 | 154,7 | 36,5 |
| Walnuss | 2 | 7 | 54,5 | 30,9 | 23,6 | 7,3 | 157,1 | 165,9 | 209,3 | |
| Linde sp. | 2 | 5 | 25,5 | 21,8 | 7,3 | 14,5 | 24,4 | 23,4 | 20,0 | 25,1 |
| Birke | 10 | 4 | 243,6 | 18,2 | 0,0 | 18,2 | 36,5 | 53,4 | | 53,4 |
| Kiefer | 15 | 4 | 25,5 | 14,5 | 12,7 | 1,8 | 200,5 | 231,7 | 259,0 | |
| Mehlbeere | | 3 | 36,4 | 20,0 | 16,4 | 3,6 | 119,4 | 182,7 | 207,1 | 73,0 |
| Edelkastanie | | 3 | 23,6 | 18,2 | 1,8 | 16,4 | 24,7 | 26,2 | 20,0 | 26,8 |
| Lärche | 23 | 2 | 5,5 | 5,5 | 5,5 | 0,0 | 193,8 | 193,8 | 193,8 | |
| sonst. Laubholz | | 2 | 10,9 | 9,1 | 3,6 | 5,5 | 58,7 | 66,4 | 30,3 | 90,5 |
| Pappel sp. | 1 | 1 | 20,0 | 9,1 | 0,0 | 9,1 | 23,7 | 28,2 | | 28,2 |
| Erle sp. | 5 | 1 | 3,6 | 3,6 | 1,8 | 1,8 | 30,3 | 30,3 | 20,0 | |

Baumarten, Hektar-Stammzahlen, Mittelhöhen

Buche ist auf fast neun Zehnteln der Probe-
flächen vertreten, Ahorn auf sieben Zehn-
teln und Eiche auf zwei Drittel. Hainbuche
findet sich auf fast der Hälfte der Flächen,
Fichte auf vier Zehntel, Tanne auf etwas
weniger.

Es sind fast zweieinhalb Mal so viele
Buchen je Hektar vorhanden wie Eichen.
Die Buchen sind im Mittel mehr als doppelt,
bei den Oberhöhenbäumchen mehr als vie-
reinhalb Mal so hoch. Es sind zwar zweiein-
halb Mal so viele Tannen je Hektar vorhan-
den wie Fichten, Die Fichten sind aber im
Mittel und bei den Oberhöhenbäumchen
doppelt so hoch.

Übersicht Erhebungspunkte

Von den 56 Flächen der Periode 5 sind 7 ausgeschieden. 1 weil sie der Erhebung entwachsen ist, 5 weil keine Erhebung mehr möglich war und 1 Fläche wegen Beweidung. 6 Flächen wurden ersetzt, von diesen weisen 3 die gleiche, 2 eine bessere und 1 eine schlechtere Bewertung auf als die ersetzten Flächen in der Vorperiode.

| 2020 | Bezirk | Standardpunkte | Abschlusspunkte | ausgefallene Punkte | Ersatz-Neupunkte | relevante Auswirkung aufs Ergebnis |
|------|------------------|----------------|-----------------|---------------------|------------------|------------------------------------|
| | St.Pölten | 56 | 1 | 6 | 6 | gering |

Vergleich mit Vorperiode und Empfehlungen

Der Anteil der verbissenen Oberhöhenbäumchen hat bei Fichte, Esche und Weichlaub zugenommen, bei Tanne, Buche, Eiche etwas nachgelassen und ist bei Hainbuche und Ahorn etwa gleich geblieben. Gleichzeitig sind die Stammzahlen bei fast allen Baumarten gestiegen.

Die Gesamtbeurteilung des Wildeinflusses im Bezirk St Pölten hat sich verbessert (auf 10,7% der Flächen), ebenso bei den 49 identen Flächen der Periode 5 und 6 (auf 10,2% der Flächen). Eiche, Ahorn und Hartlaub bleiben bei der Stammzahl- und / oder Höhenentwicklung der Baumarten hinter Fichte und Buche zurück.

Für die Entwicklung artenreicher Mischwälder als Antwort auf die Klimaentwicklung sollte der Wildeinfluss deutlich abgesenkt werden.