

Zwischenauswertung der ÖWI 2016/18 – Oberösterreich



Übersicht

Waldfläche

Ertragswald (ha) 0,45 Mio
Gesamtwald (ha) 0,51 Mio

Vorrat

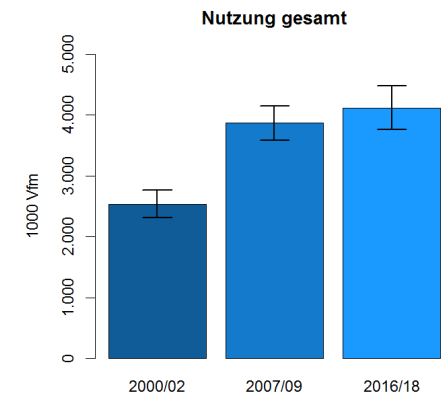
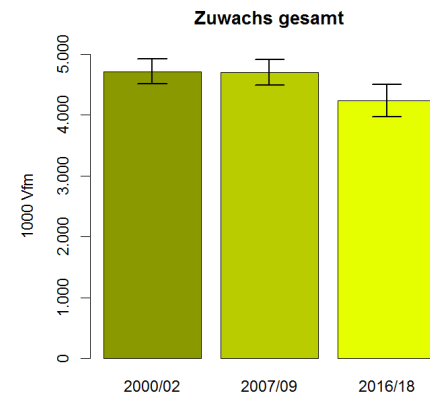
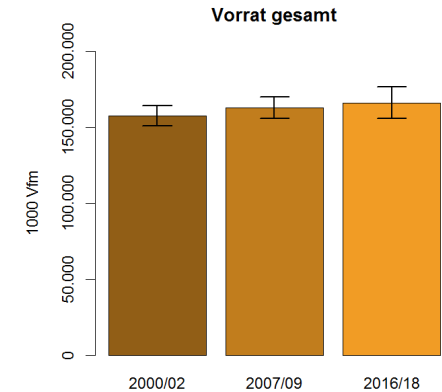
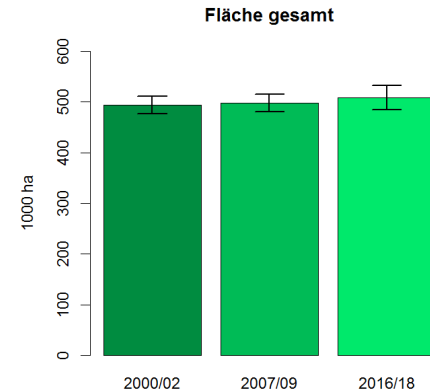
Gesamtvorrat (Vfm) 166,0 Mio
Vfm/ha 371

Zuwachs

Gesamtzuwachs (Vfm) 4,24 Mio
Vfm/ha 9,4

Nutzung

Gesamtnutzung (Vfm) 4,12 Mio
Vfm/ha 9,1

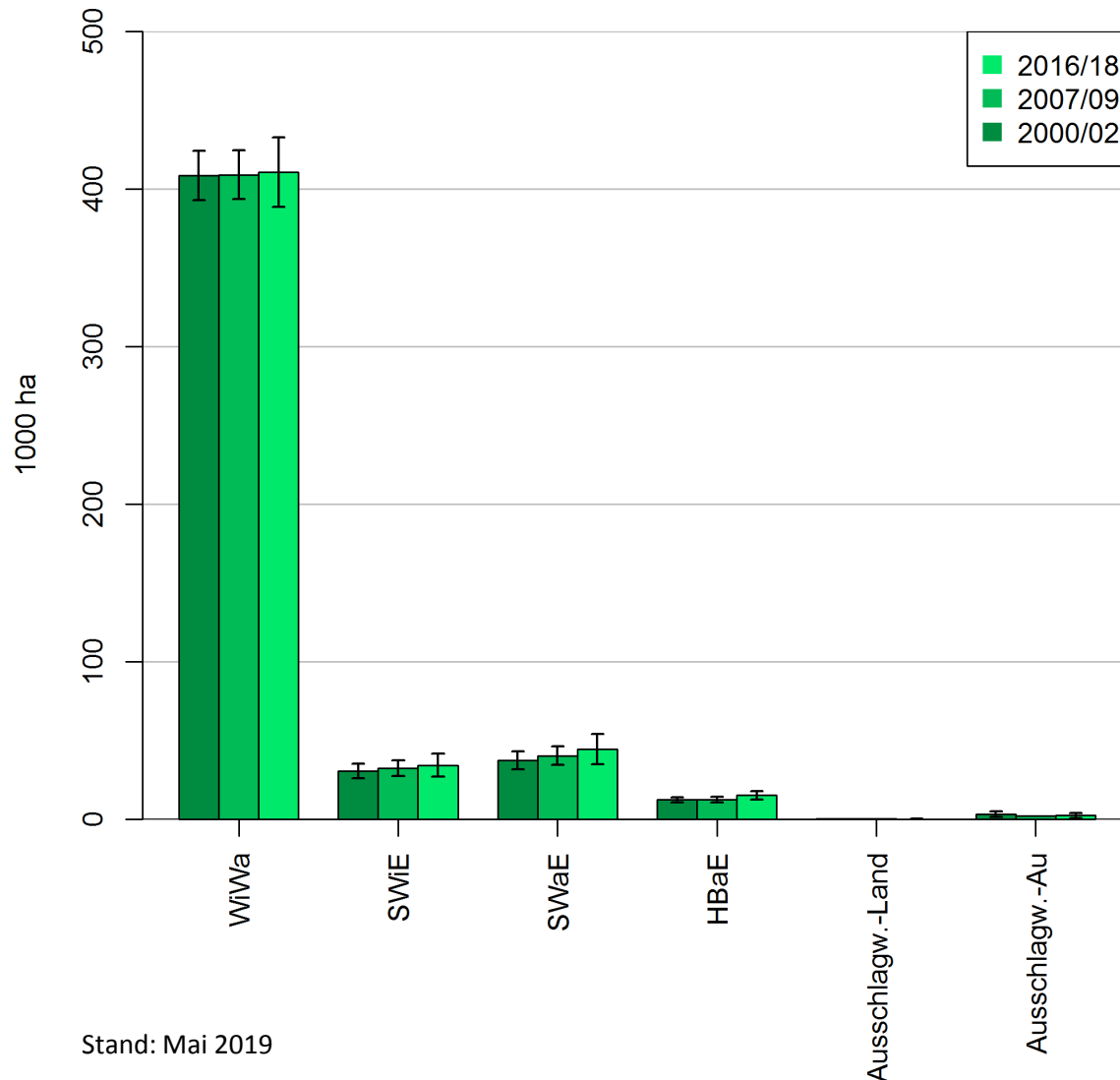


Zwischenauswertung der ÖWI 2016/18 – Oberösterreich



Waldfläche

Fläche nach Betriebsarten, Oberösterreich



Ergebnis 2016/18

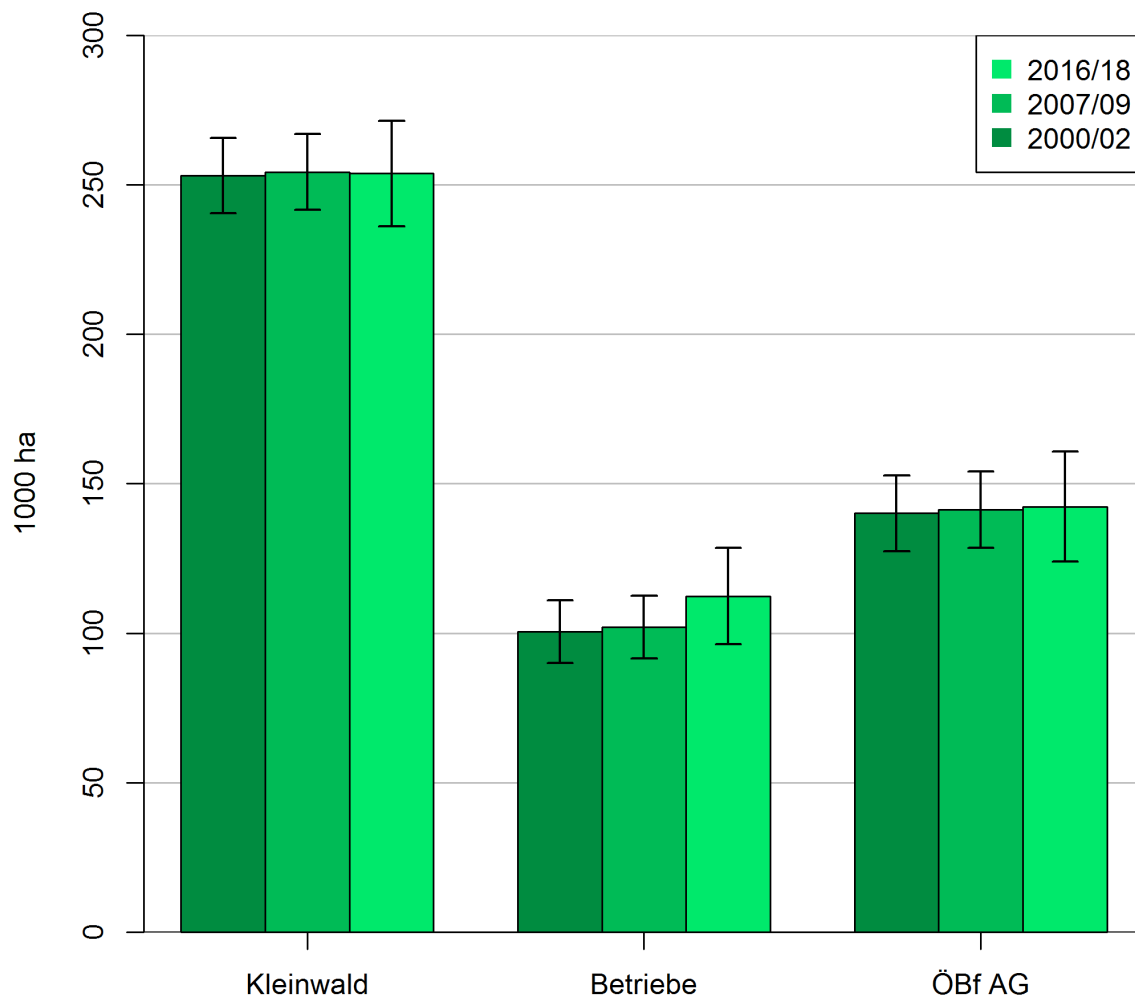
1000 ha	Fläche	±	%
Hochwald			
WiWa	411 ±	22	80,8
SWiE	34 ±	7	6,8
Ertrags-HW	445 ±	23	87,5
SWaE	45 ±	10	8,8
HBaE	15 ±	3	3,0
Gesamt	505 ±	24	99,3
Ausschlagwald			
Land	0 ±	-	0,1
Auen	3 ±	2	0,5
Ertragswald AusW	3 ±	2	0,6
HBaE	0 ±	-	0,1
Gesamt	3 ±	2	0,7
Ertragswald	448 ±	23	88,1
Gesamtwald	508 ±	24	100,0

Zwischenauswertung der ÖWI 2016/18 – Oberösterreich



Waldfläche

Fläche nach Eigentumsarten, Oberösterreich



Ergebnis 2016/18

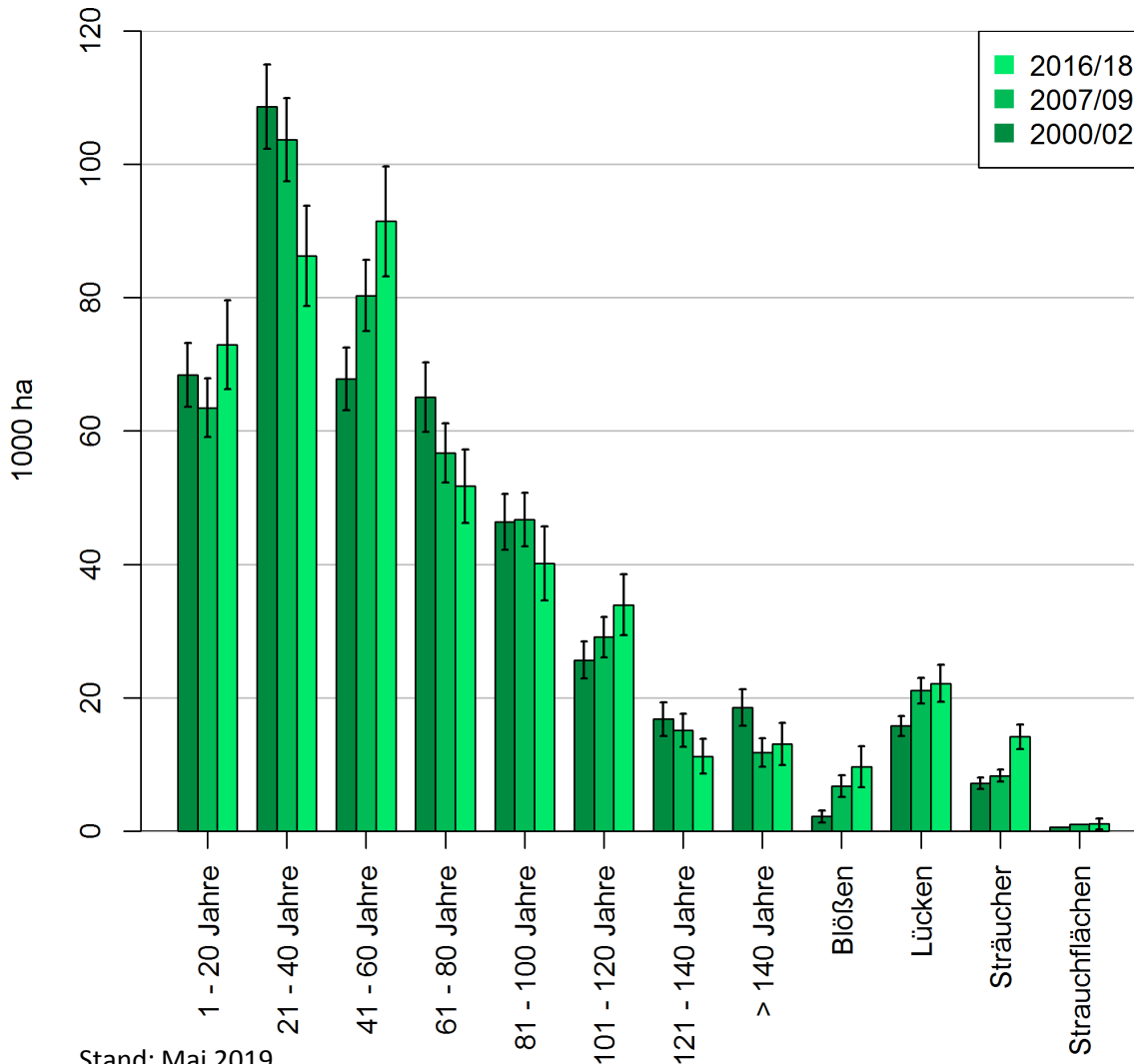
1000 ha	Fläche	±	%
Kleinwald	254 ±	18	50
200 - 1000 ha	24 ±	7	5
> 1000 ha	85 ±	15	17
Geb. K.	3 ±	2	1
Betriebe	112 ±	16	22
ÖBf AG	142 ±	18	28
Gesamt	508 ±	24	100

Zwischenauswertung der ÖWI 2016/18 – Oberösterreich



Waldfläche

Fläche nach Altersklassen, Oberösterreich



Ergebnis 2016/18

1000 ha	Fläche	±	%
1 - 20 Jahre	73 ±	7	16,3
21 - 40 Jahre	86 ±	8	19,2
41 - 60 Jahre	91 ±	8	20,4
61 - 80 Jahre	52 ±	6	11,6
81 - 100 Jahre	40 ±	6	9,0
101 - 120 Jahre	34 ±	5	7,6
121 - 140 Jahre	11 ±	3	2,5
> 140 Jahre	13 ±	3	2,9
Summe Altersklassen	401 ±	21	89,5
Blößen	10 ±	3	2,2
Lücken	22 ±	3	4,9
Sträucher	14 ±	2	3,2
Strauchflächen	1 ±	1	0,3
Gesamt (Ertragswald)	448 ±	23	100,0

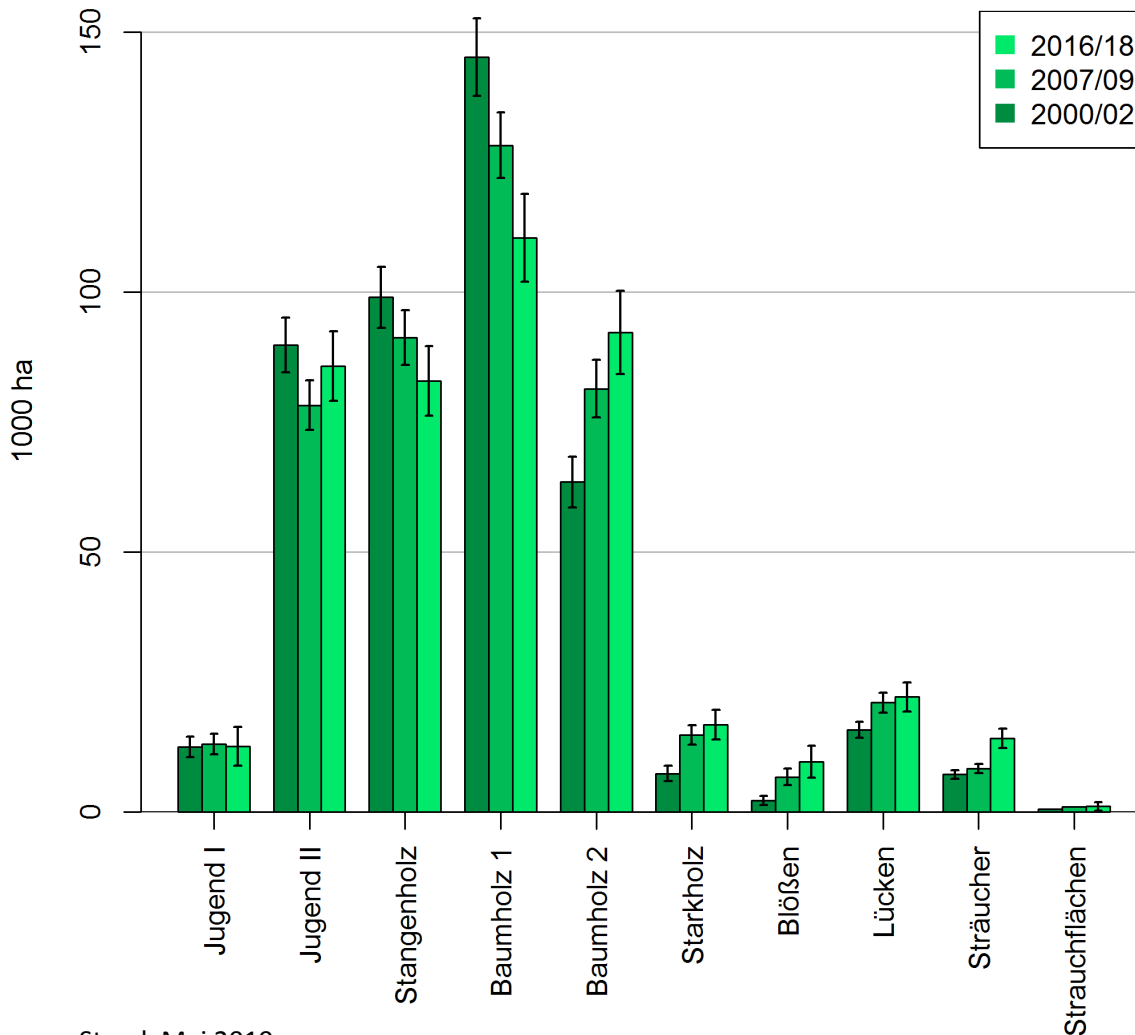
Stand: Mai 2019

Zwischenauswertung der ÖWI 2016/18 – Oberösterreich



Waldfläche

Fläche nach Wuchsklassen, Oberösterreich



Ergebnis 2016/18

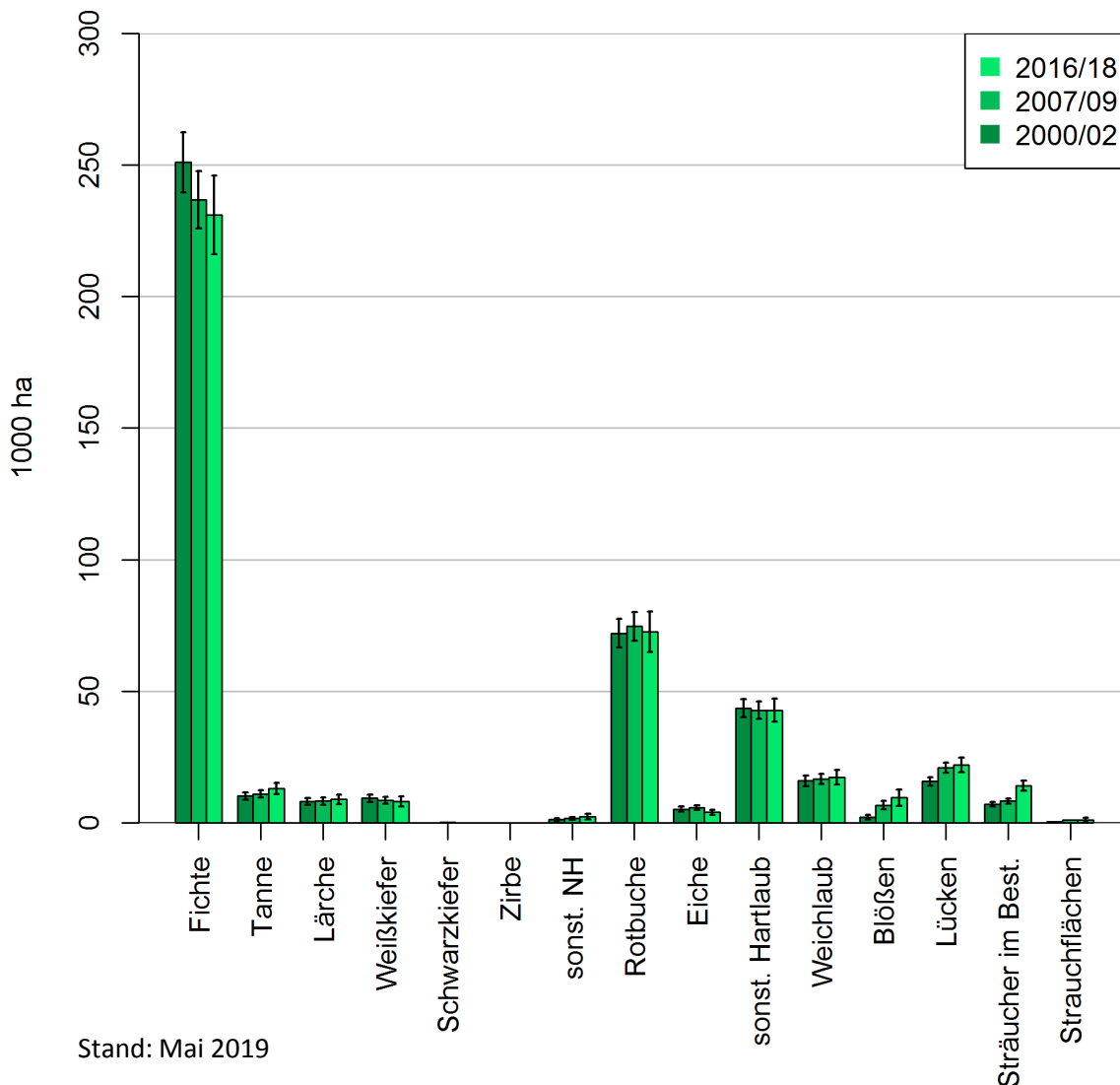
1000 ha	Fläche	±	%
Jugend I	13 ±	4	2,8
Jugend II	86 ±	7	19,1
Stangenholz	83 ±	7	18,5
Baumholz 1	110 ±	8	24,7
Baumholz 2	92 ±	8	20,6
Starkholz	17 ±	3	3,7
Summe Wuchsklassen	401 ±	21	89,5
Blößen	10 ±	3	2,2
Lücken	22 ±	3	4,9
Sträucher	14 ±	2	3,2
Strauchflächen	1 ±	1	0,3
Gesamt (Ertragwald)	448 ±	23	100,0

Zwischenauswertung der ÖWI 2016/18 – Oberösterreich



Waldfläche

Fläche nach Baumarten, Oberösterreich



Ergebnis 2016/18

1000 ha	Fläche	±	%
Fichte	231 ±	15	51,6
Tanne	13 ±	2	2,9
Lärche	9 ±	2	2,0
Weißkiefer	8 ±	2	1,8
Schwarzkiefer	0 ±	-	0,0
Zirbe	0 ±	-	0,0
sonst. NH	2 ±	1	0,5
Summe NH	264 ±	16	58,9
Rotbuche	73 ±	8	16,2
Eiche	4 ±	1	0,9
sonst. Hartlaub	43 ±	4	9,6
Weichlaub	17 ±	3	3,9
Summe LH	137 ±	10	30,6
Blößen	10 ±	3	2,2
Lücken	22 ±	3	4,9
Sträucher im Best.	14 ±	2	3,2
Strauchflächen	1 ±	1	0,3
Gesamt (Ertragwald)	448 ±	23	100,0

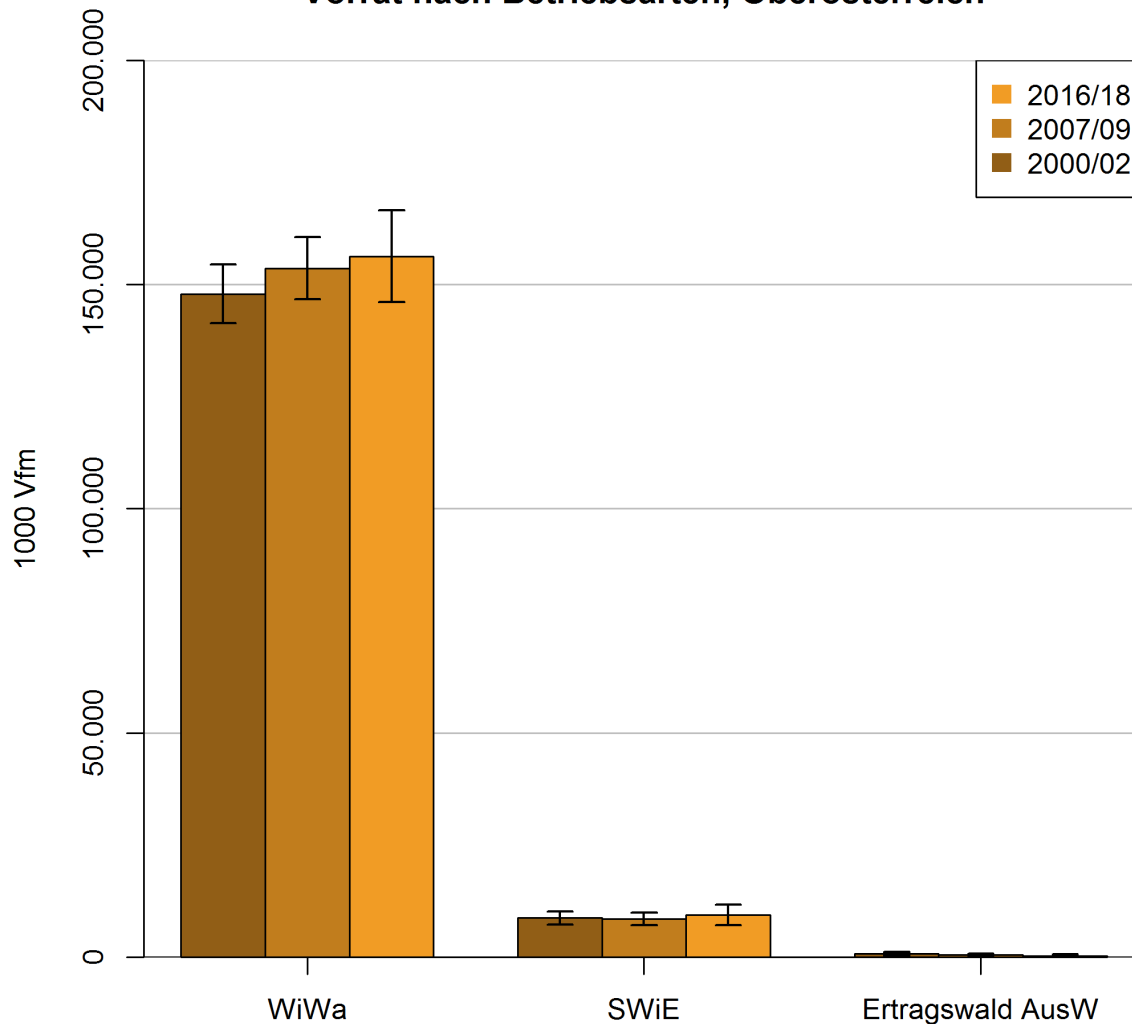
Stand: Mai 2019

Zwischenauswertung der ÖWI 2016/18 – Oberösterreich



Vorrat

Vorrat nach Betriebsarten, Oberösterreich



Ergebnis 2016/18

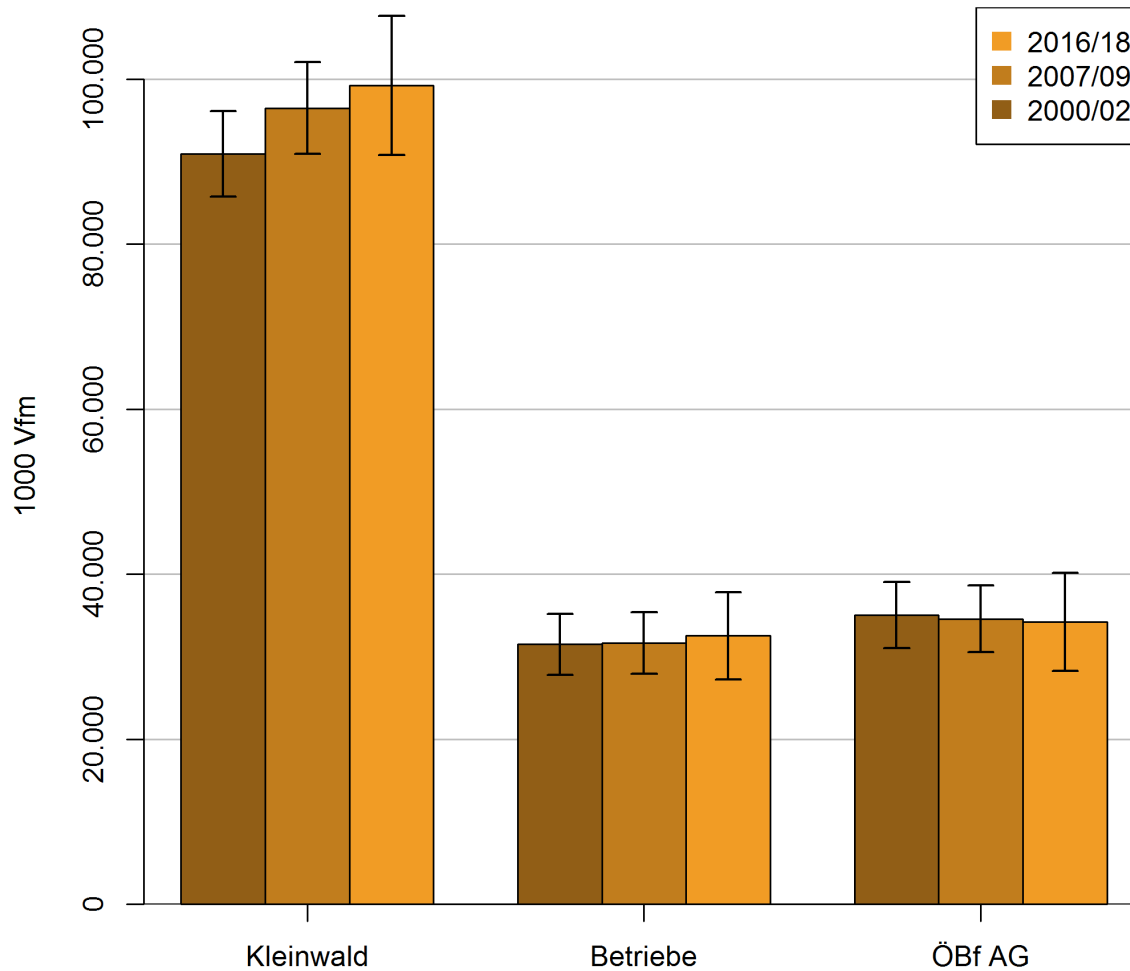
1000 Vfm	Vorrat	±	%
WiWa	156.259	± 10.200	94,1
SWiE	9.425	± 2.281	5,7
Ertragswald HW	165.684	± 10.283	99,8
Ausschlagw.-Land	22	± 22	0,0
Ausschlagw.-Au	318	± 278	0,2
Ertragswald AusW	340	± 300	0,2
Ertragswald	166.025	± 10.274	100,0

Zwischenauswertung der ÖWI 2016/18 – Oberösterreich



Vorrat

Vorrat nach Eigentumsarten, Oberösterreich



Ergebnis 2016/18

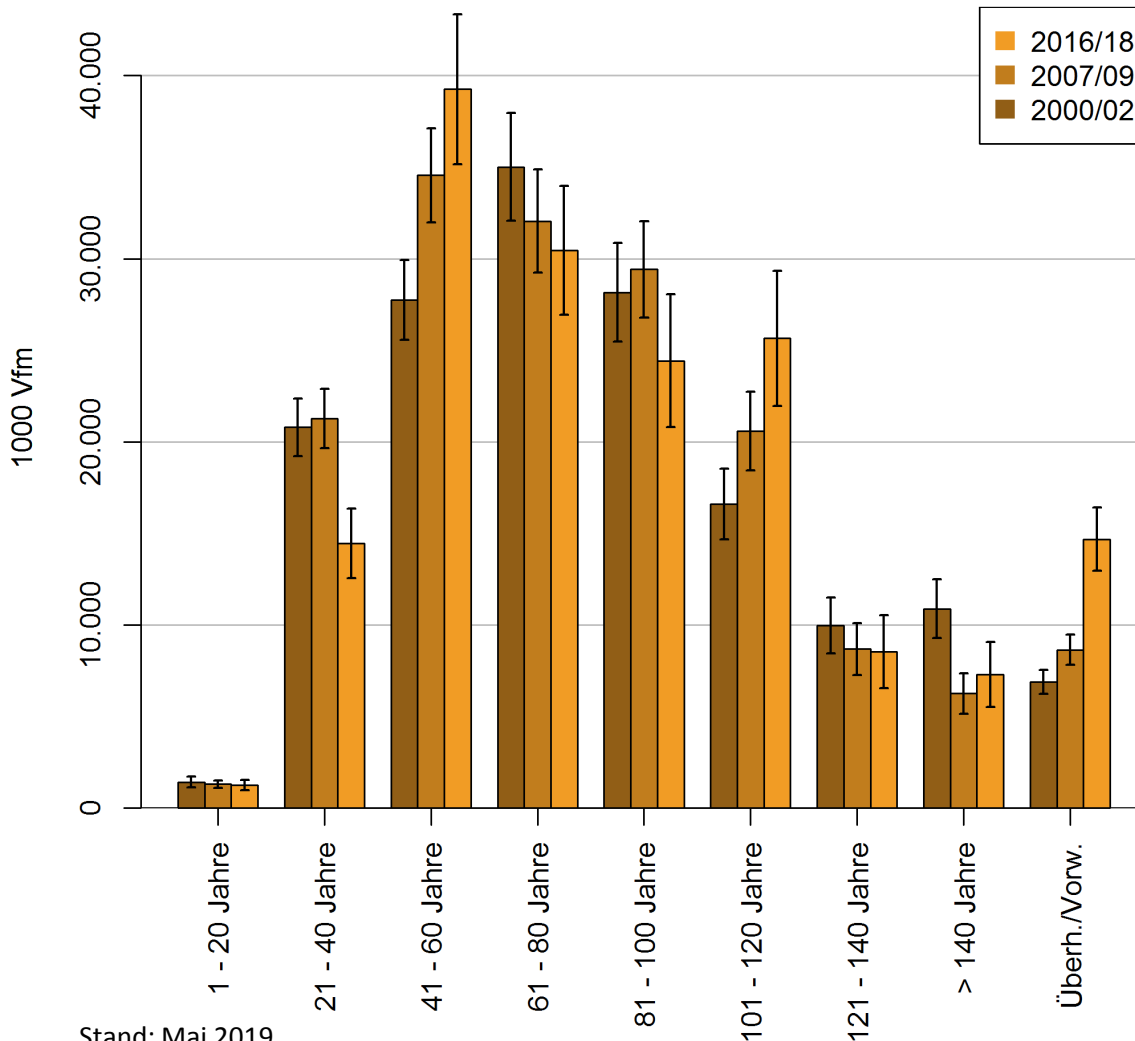
1000 Vfm	Vorrat	±	%
Kleinwald	99.236	± 8.417	60
200 - 1000 ha	6.697	± 2.174	4
> 1000 ha	25.030	± 4.878	15
Geb. K.	817	± 730	0
Betriebe	32.544	± 5.301	20
ÖBf AG	34.245	± 5.927	21
Gesamt (Ertragswald)	166.025	± 10.274	100

Zwischenauswertung der ÖWI 2016/18 – Oberösterreich



Vorrat

Vorrat nach Altersklassen, Oberösterreich



Stand: Mai 2019

Ergebnis 2016/18

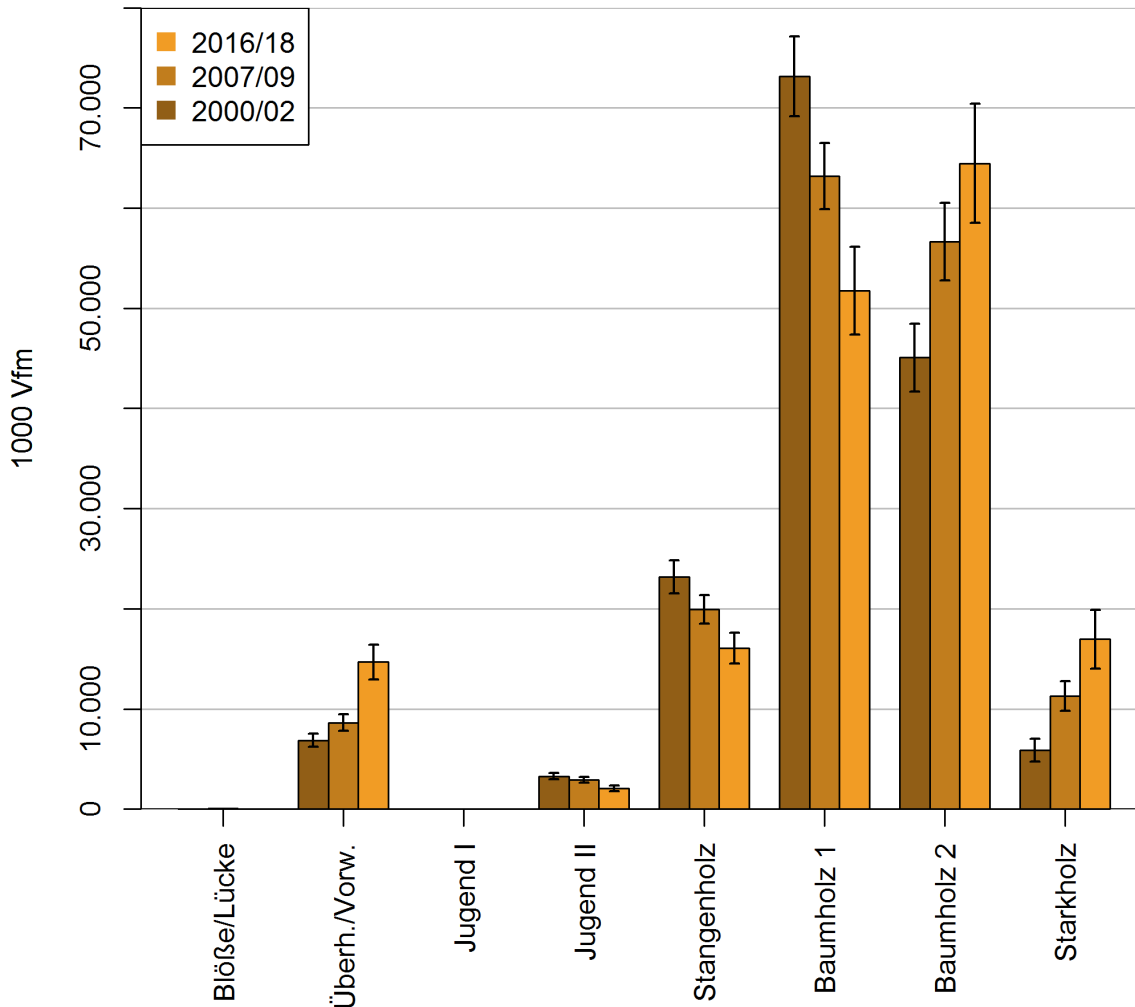
1000 Vfm	Vorrat	±	%
1 - 20 Jahre	1.271 ±	276	0,8
21 - 40 Jahre	14.458 ±	1.895	8,7
41 - 60 Jahre	39.244 ±	4.078	23,6
61 - 80 Jahre	30.446 ±	3.511	18,3
81 - 100 Jahre	24.420 ±	3.625	14,7
101 - 120 Jahre	25.645 ±	3.702	15,4
121 - 140 Jahre	8.552 ±	1.986	5,2
> 140 Jahre	7.303 ±	1.779	4,4
Überhälter/Vorwüchse	14.686 ±	1.726	8,8
Gesamt (Ertragswald)	166.025 ±	10.274	100,0

Zwischenauswertung der ÖWI 2016/18 – Oberösterreich



Vorrat

Vorrat nach Wuchsklassen, Oberösterreich



Ergebnis 2016/18

1000 Vfm	Vorrat	±	%
Blöße/Lücke	0 ±	-	0,0
Überhälter/Vorwüchse	14.686 ±	1.726	8,8
Jugend I	0 ±	-	0,0
Jugend II	2.073 ±	262	1,2
Stangenholz	16.064 ±	1.527	9,7
Baumholz 1	51.773 ±	4.383	31,2
Baumholz 2	64.464 ±	5.950	38,8
Starkholz	16.965 ±	2.935	10,2
Gesamt (Ertragswald)	166.025 ±	10.274	100,0

Stand: Mai 2019

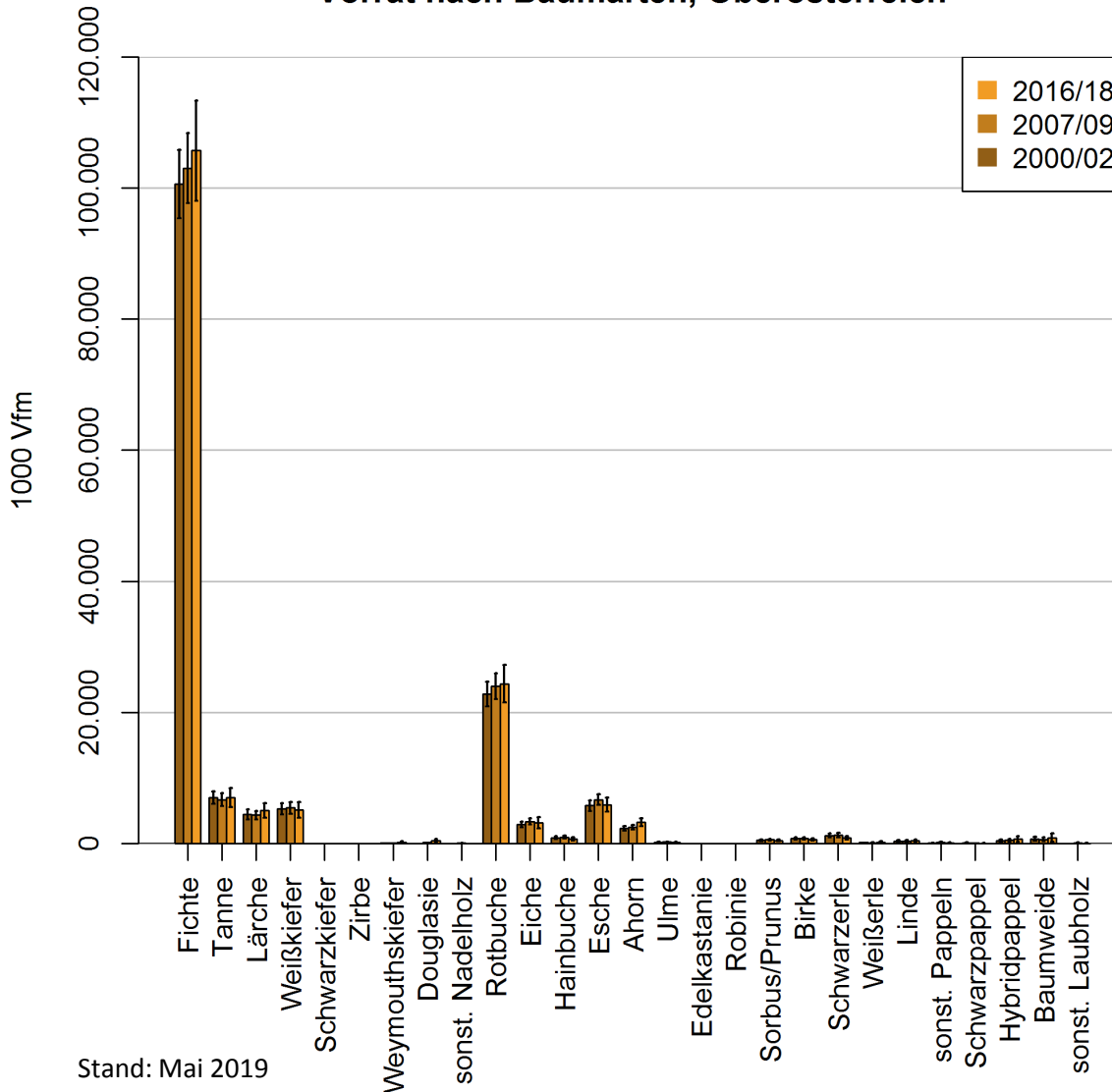
Zwischenauswertung der ÖWI 2016/18 – Oberösterreich



Vorrat

Ergebnis 2016/18

Vorrat nach Baumarten, Oberösterreich



Stand: Mai 2019

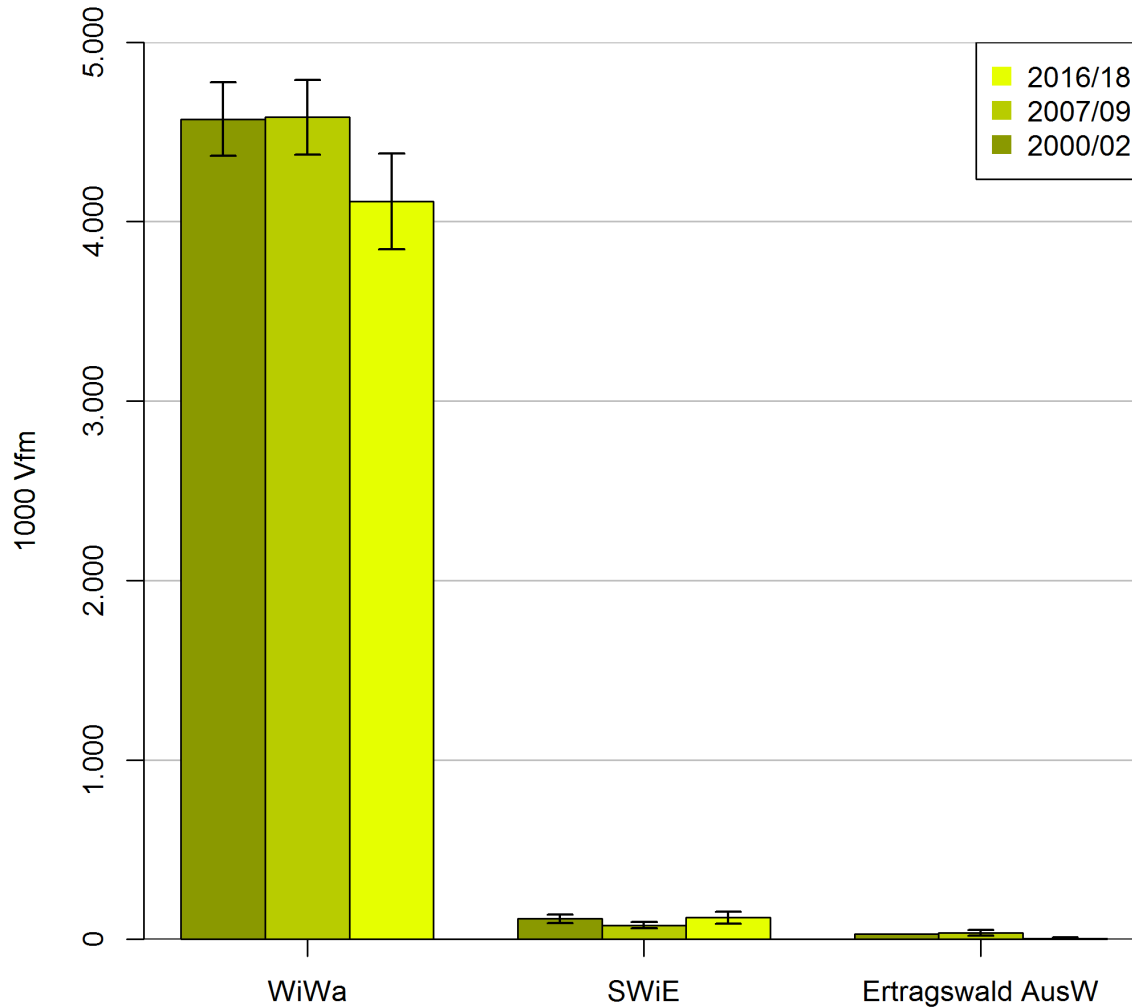
	1000 Vfm	Vorrat	±	%
Fichte	105.691	±	7.645	63,7
Tanne	7.052	±	1.478	4,2
Lärche	5.079	±	1.132	3,1
Weißkiefer	5.137	±	1.201	3,1
Schwarzkiefer	0	±	-	0,0
Zirbe	0	±	-	0,0
Weymouthskiefer	176	±	175	0,1
Douglasie	473	±	267	0,3
sonst. Nadelholz	0	±	-	0,0
Summe Nadelholz	123.608	±	8.759	74,5
Rotbuche	24.396	±	2.876	14,7
Eiche	3.208	±	840	1,9
Hainbuche	741	±	241	0,4
Esche	5.960	±	1.074	3,6
Ahorn	3.308	±	613	2,0
Ulme	192	±	144	0,1
Edelkastanie	0	±	-	0,0
Robinie	0	±	-	0,0
Sorbus/Prunus	483	±	129	0,3
Summe Hartlaub	38.320	±	3.506	23,1
Birke	661	±	167	0,4
Schwarzerle	902	±	271	0,5
Weißerle	226	±	120	0,1
Linde	442	±	166	0,3
sonst. Pappeln	136	±	81	0,1
Schwarzpappel	45	±	45	0,0
Hybridpappel	711	±	439	0,4
Baumweide	926	±	653	0,6
sonst. Laubholz	80	±	39	0,0
Summe Weichlaub	4.097	±	1.129	2,5
Summe Laubholz	42.417	±	3.693	25,5
Gesamt (Ertragswald)	166.025	±	10.274	100,0

Zwischenauswertung der ÖWI 2016/18 – Oberösterreich



Zuwachs

Zuwachs nach Betriebsarten, Oberösterreich



Ergebnis 2016/18

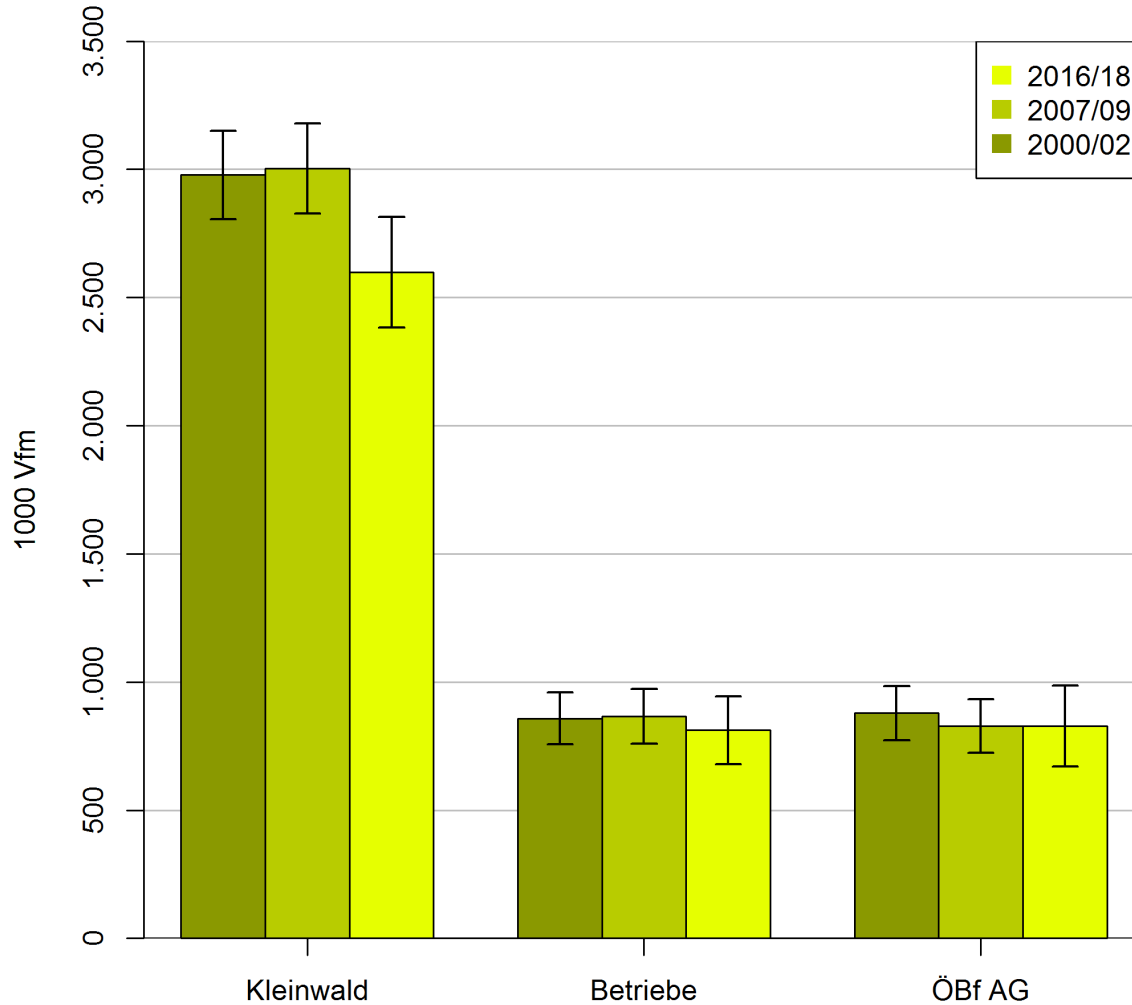
1000 Vfm	Zuwachs	±	%
WiWa	4.112 ±	267	97,0
SWiE	121 ±	33	2,9
Ertragswald HW	4.232 ±	266	99,9
Land	0 ±	-	0,0
Auen	6 ±	6	0,1
Ertragswald AusW	6 ±	6	0,1
Ertragswald	4.238 ±	266	100,0

Zwischenauswertung der ÖWI 2016/18 – Oberösterreich

Zuwachs



Zuwachs nach Eigentumsarten, Oberösterreich



Ergebnis 2016/18

1000 Vfm	Zuwachs	±	%
Kleinwald	2.598	± 216	61,3
200-1000 ha	137	± 47	3,2
>1000 ha	649	± 124	15,3
Geb. K.	27	± 26	0,6
Betriebe	812	± 133	19,2
ÖBf AG	828	± 158	19,5
Gesamt (Ertragswald)	4.238	± 266	100,0

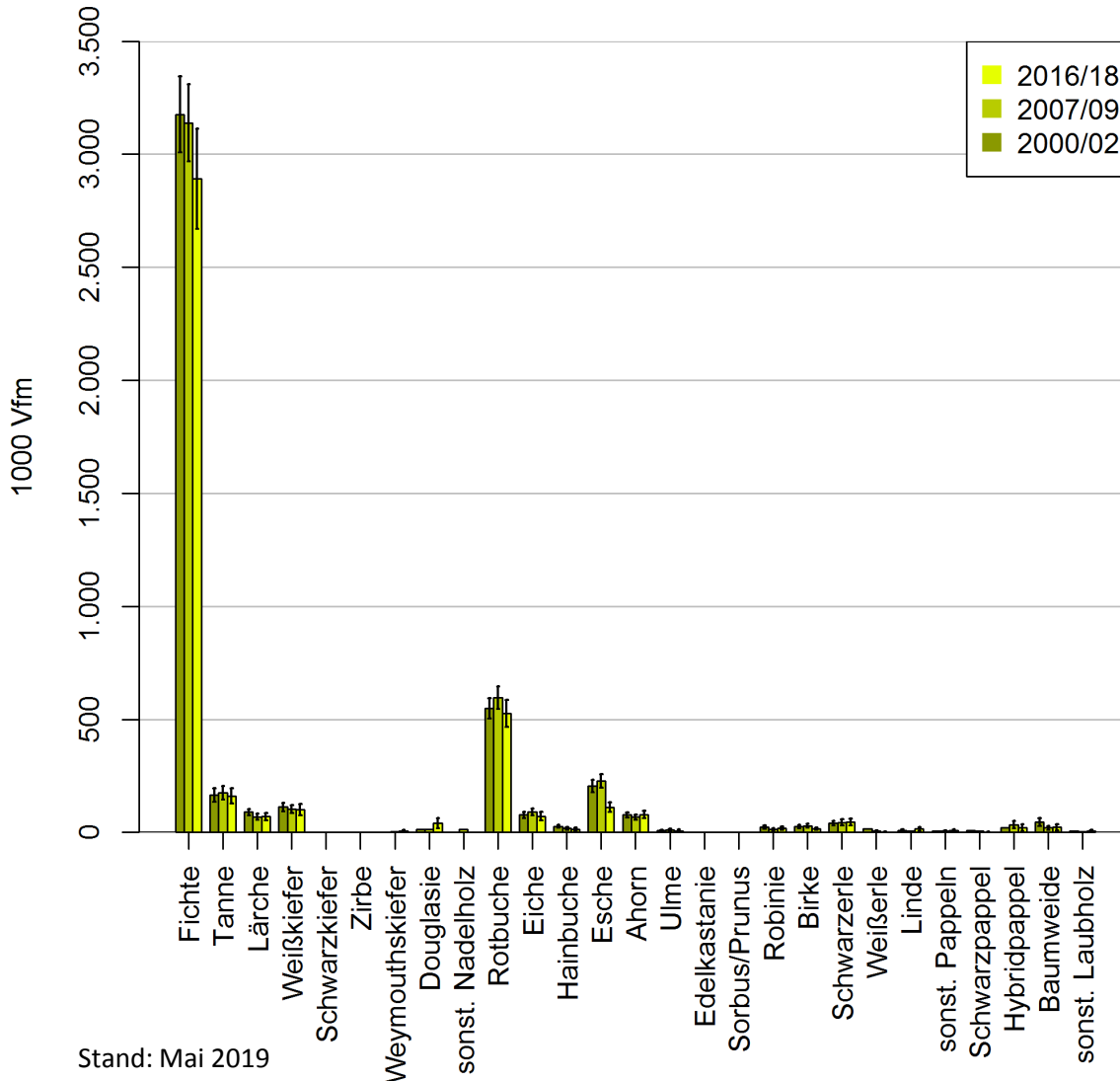
Zwischenauswertung der ÖWI 2016/18 – Oberösterreich



Zuwachs

Ergebnis 2016/18

Zuwachs nach Baumarten, Oberösterreich



	1000 Vfm	Zuwachs	±	%
Fichte	2.891	±	222	68,2
Tanne	161	±	34	3,8
Lärche	70	±	17	1,7
Weißkiefer	101	±	25	2,4
Schwarzkiefer	0	±	-	0,0
Zirbe	0	±	-	0,0
Weymouthskiefer	5	±	5	0,1
Douglasie	41	±	22	1,0
sonst. Nadelholz	0	±	-	0,0
Summe Nadelholz	3.270	±	241	77,2
Rotbuche	526	±	60	12,4
Eiche	72	±	18	1,7
Hainbuche	14	±	6	0,3
Esche	112	±	21	2,6
Ahorn	79	±	16	1,9
Ulme	7	±	6	0,2
Edelkastanie	0	±	-	0,0
Sorbus/Prunus	0	±	-	0,0
Robinie	19	±	8	0,4
Summe Hartlaub	831	±	74	19,6
Birke	15	±	5	0,4
Schwarzerle	46	±	15	1,1
Weißerle	2	±	2	0,0
Linde	15	±	8	0,4
sonst. Pappeln	8	±	6	0,2
Schwarzpappel	2	±	2	0,0
Hybridpappel	21	±	16	0,5
Baumweide	23	±	14	0,5
sonst. Laubholz	6	±	4	0,1
Summe Weichlaub	137	±	34	3,2
Summe Laubholz	968	±	80	22,8
Gesamt (Ertragswald)	4.238	±	266	100,0

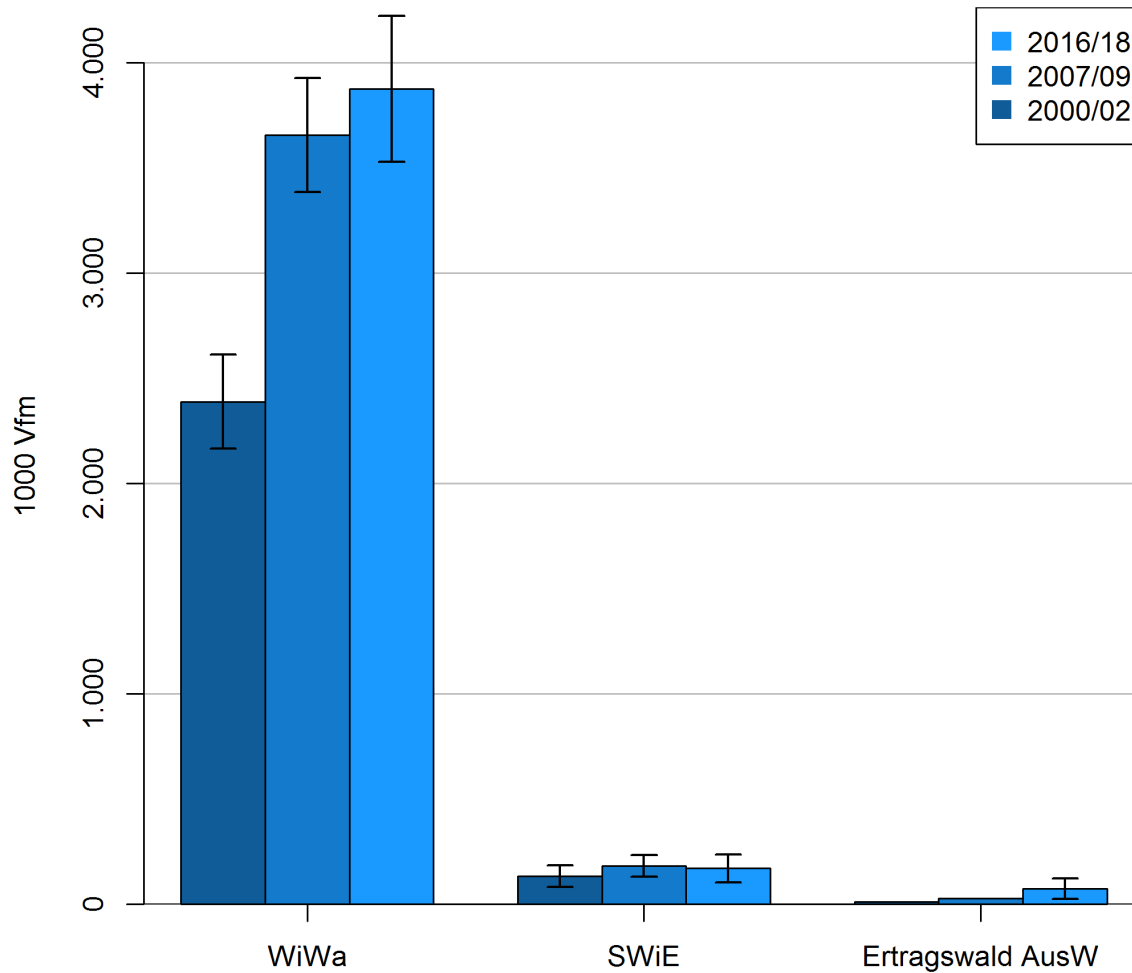
Stand: Mai 2019

Zwischenauswertung der ÖWI 2016/18 – Oberösterreich

Nutzung



Nutzung nach Betriebsarten, Oberösterreich



Ergebnis 2016/18

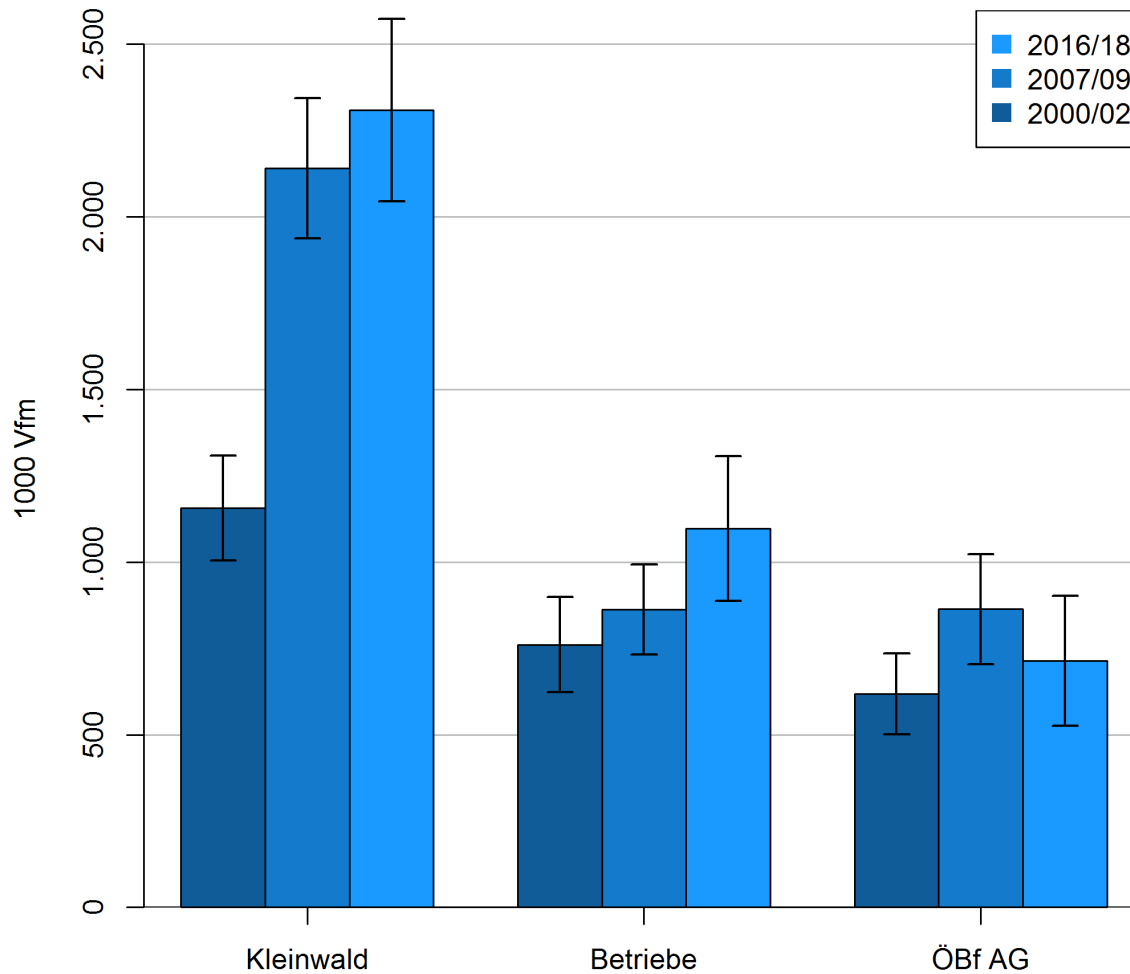
1000 Vfm	Nutzung	±	%
WiWa	3.874 ±	347	94,1
SWiE	171 ±	66	4,2
Ertragswald HW	4.046 ±	353	98,2
Land	19 ±	19	0,5
Auen	55 ±	42	1,3
Ertragswald AusW	74 ±	48	1,8
Ertragswald	4.119 ±	356	100,0

Zwischenauswertung der ÖWI 2016/18 – Oberösterreich

Nutzung



Nutzung nach Eigentumsarten, Oberösterreich



Ergebnis 2016/18

1000 Vfm	Nutzung	±	%
Kleinwald	2.309 ±	264	56,1
200-1000 ha	241 ±	81	5,9
>1000 ha	822 ±	193	20,0
Geb. K.	34 ±	24	0,8
Betriebe	1.097 ±	209	26,6
ÖBf AG	714 ±	188	17,3
Gesamt (Ertragswald)	4.119 ±	356	100,0

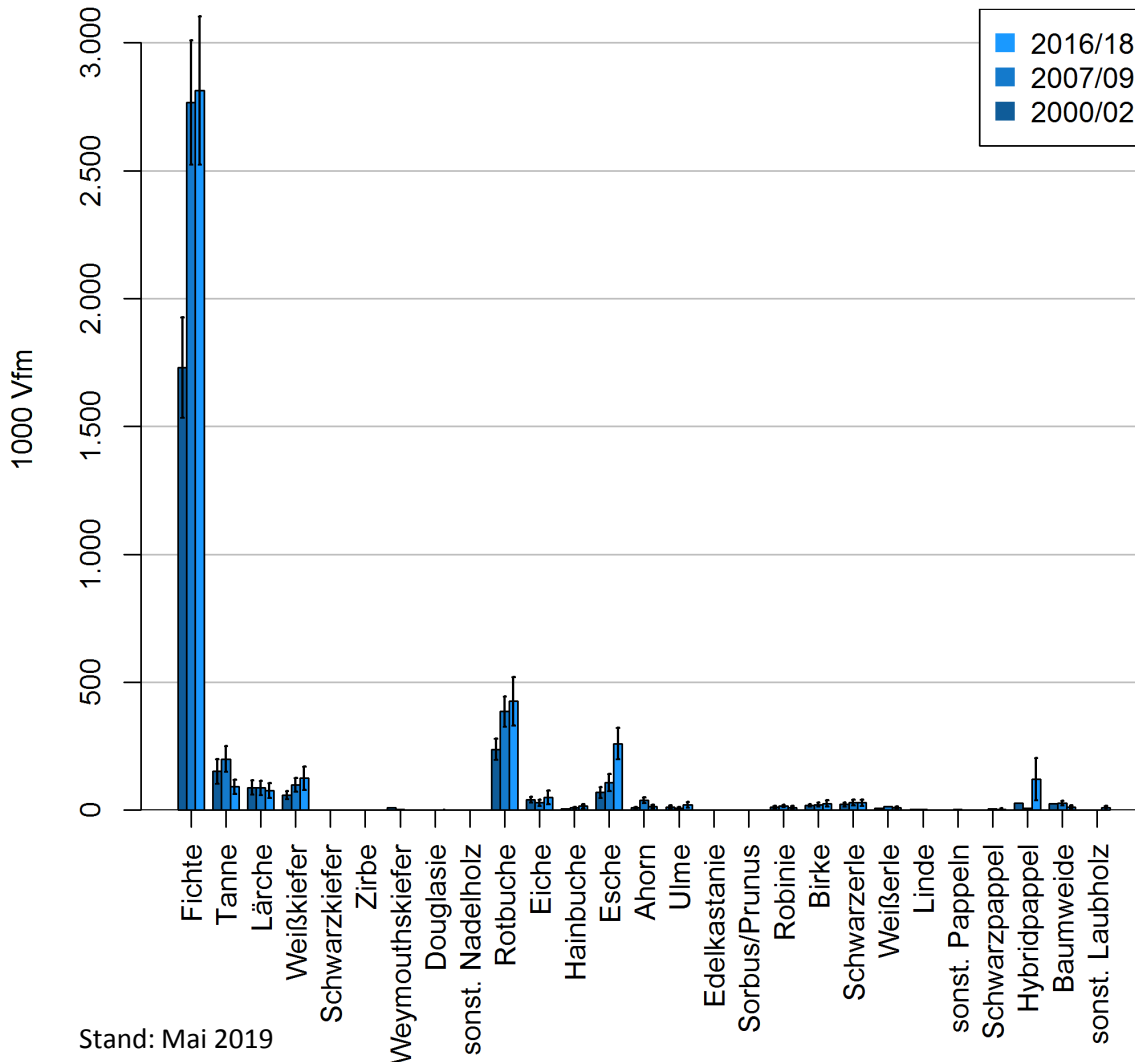
Zwischenauswertung der ÖWI 2016/18 – Oberösterreich



Nutzung

Ergebnis 2016/18

Nutzung nach Baumarten, Oberösterreich



	1000 Vfm	Nutzung	±	%
Fichte	2.813	±	289	68,3
Tanne	92	±	28	2,2
Lärche	77	±	29	1,9
Weißkiefer	125	±	46	3,0
Schwarzkiefer	0	±	-	0,0
Zirbe	0	±	-	0,0
Weymouthskiefer	0	±	-	0,0
Douglasie	1	±	1	0,0
sonst. Nadelholz	0	±	-	0,0
Summe Nadelholz	3.108	±	309	75,5
Rotbuche	426	±	94	10,3
Eiche	50	±	27	1,2
Hainbuche	16	±	8	0,4
Esche	260	±	61	6,3
Ahorn	15	±	7	0,4
Ulme	21	±	12	0,5
Edelkastanie	0	±	-	0,0
Sorbus/Prunus	0	±	-	0,0
Robinie	11	±	6	0,3
Summe Hartlaub	800	±	124	19,4
Birke	26	±	12	0,6
Schwarzerle	29	±	12	0,7
Weißerle	10	±	5	0,2
Linde	0	±	-	0,0
sonst. Pappeln	0	±	-	0,0
Schwarzpappel	4	±	4	0,1
Hybridpappel	121	±	82	2,9
Baumweide	13	±	6	0,3
sonst. Laubholz	9	±	8	0,2
Summe Weichlaub	212	±	96	5,1
Summe Laubholz	1.012	±	161	24,6
Gesamt (Ertragswald)	4.119	±	356	100,0

Stand: Mai 2019