

Zwischenauswertung der ÖWI 2016/18 – Salzburg



Übersicht

Waldfläche

Ertragswald (ha)	0,28 Mio
Gesamtwald (ha)	0,38 Mio

Vorrat

Gesamtvorrat (Vfm)	97,6 Mio
Vfm/ha	351

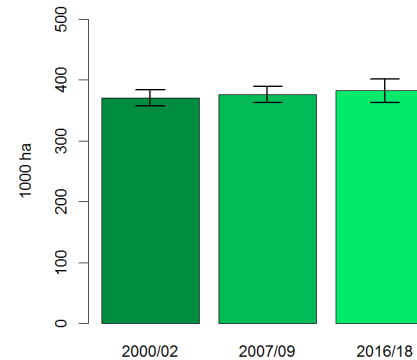
Zuwachs

Gesamtzuwachs (Vfm)	2,26 Mio
Vfm/ha	8,0

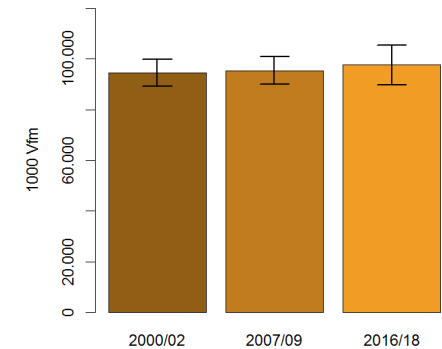
Nutzung

Gesamtnutzung (Vfm)	2,12 Mio
Vfm/ha	7,5

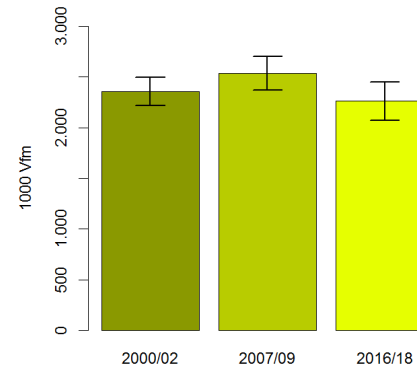
Fläche gesamt



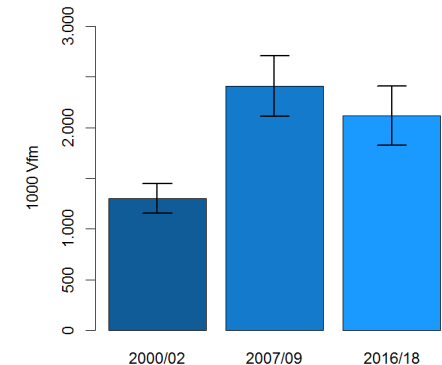
Vorrat gesamt



Zuwachs gesamt



Nutzung gesamt

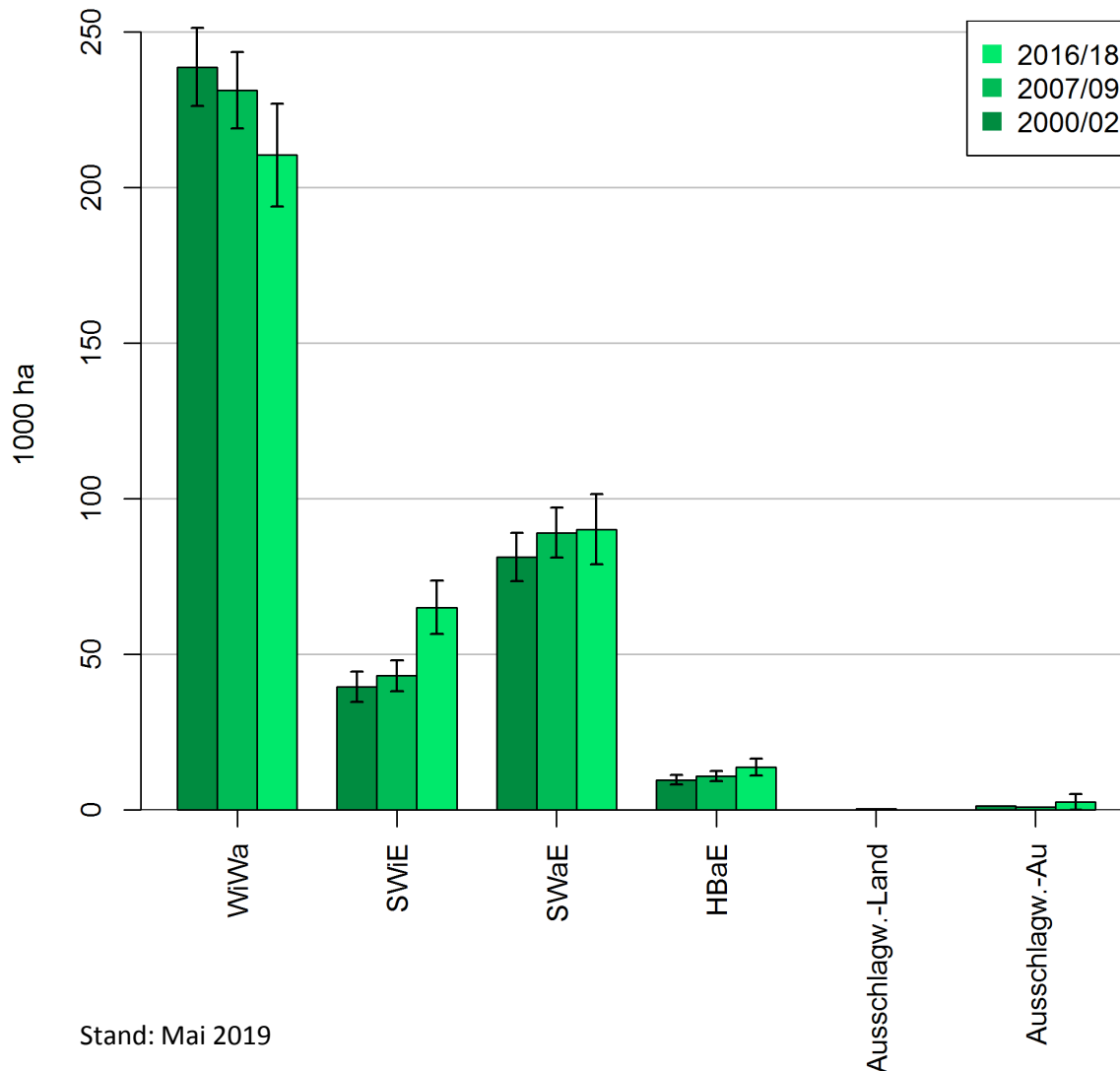


Zwischenauswertung der ÖWI 2016/18 – Salzburg

Waldfläche



Fläche nach Betriebsarten, Salzburg



Ergebnis 2016/18

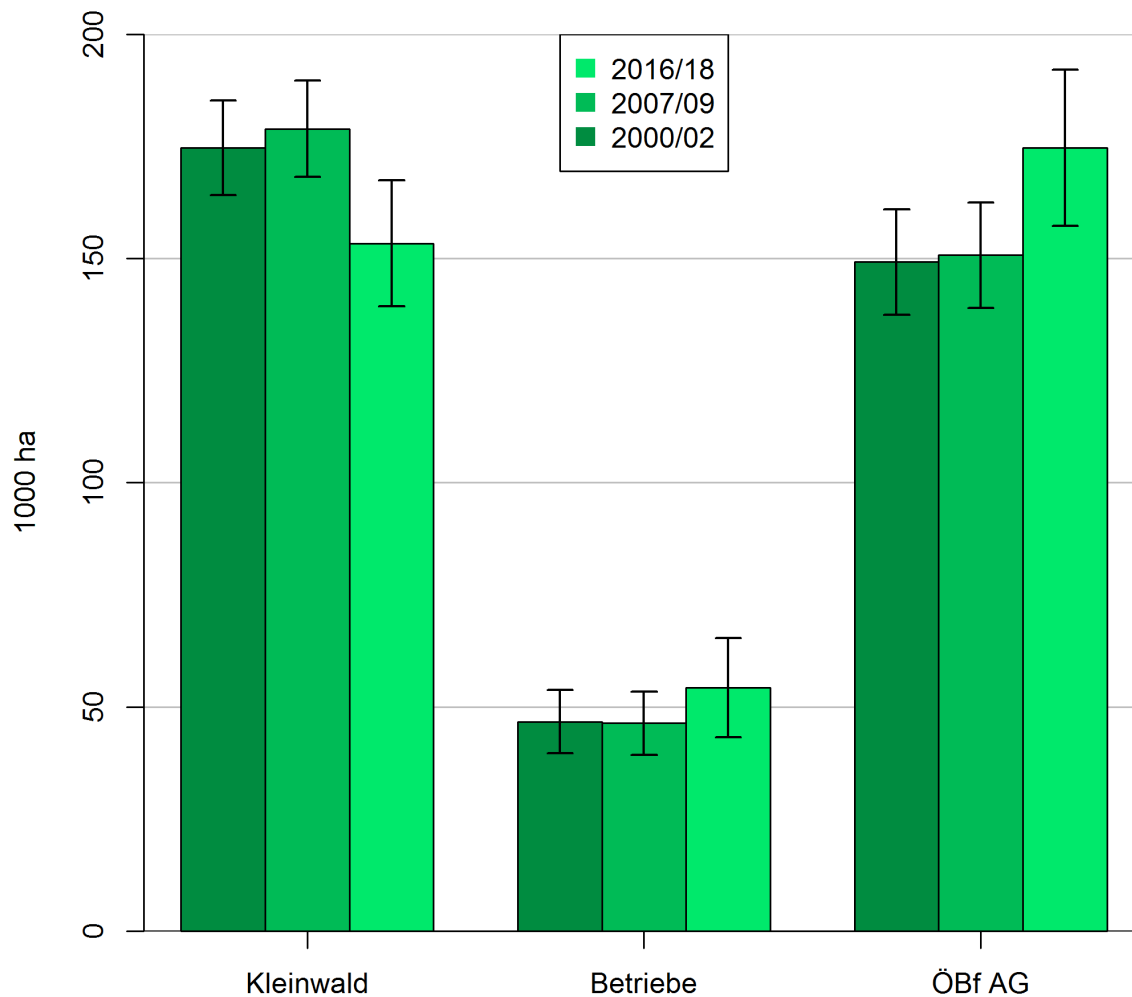
1000 ha	Fläche	±	%
Hochwald			
WiWa	210 ±	17	55,0
SWiE	65 ±	9	17,0
Ertrags-HW	275 ±	18	72,0
SWaE	90 ±	11	23,6
HBaE	14 ±	3	3,6
Gesamt	379 ±	19	99,2
Ausschlagwald			
Land	0 ±	-	0,0
Auen	3 ±	3	0,7
Ertragswald AusW	3 ±	3	0,7
HBaE	0 ±	-	0,1
Gesamt	3 ±	3	0,8
Ertragswald	278 ±	18	72,7
Gesamtwald	382 ±	19	100,0

Zwischenauswertung der ÖWI 2016/18 – Salzburg

Waldfläche



Fläche nach Eigentumsarten, Salzburg



Ergebnis 2016/18

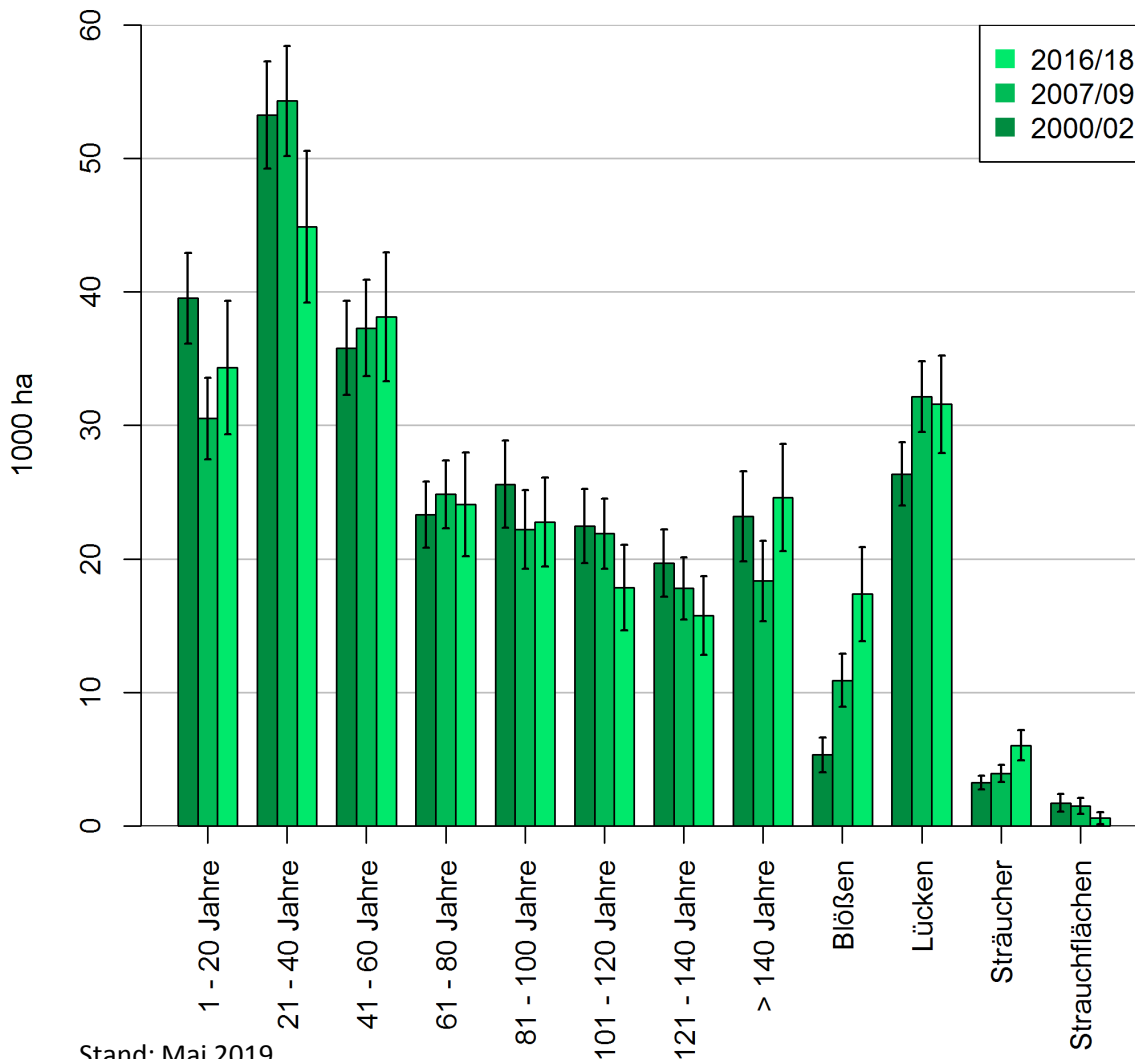
1000 ha	Fläche	±	%
Kleinwald	153 ±	14	40
200 - 1000 ha	24 ±	7	6
> 1000 ha	30 ±	9	8
Geb. K.	1 ±	1	0
Betriebe	54 ±	11	14
ÖBf AG	175 ±	17	46
Gesamt	382 ±	19	100

Zwischenauswertung der ÖWI 2016/18 – Salzburg

Waldfläche



Fläche nach Altersklassen, Salzburg



Stand: Mai 2019

Ergebnis 2016/18

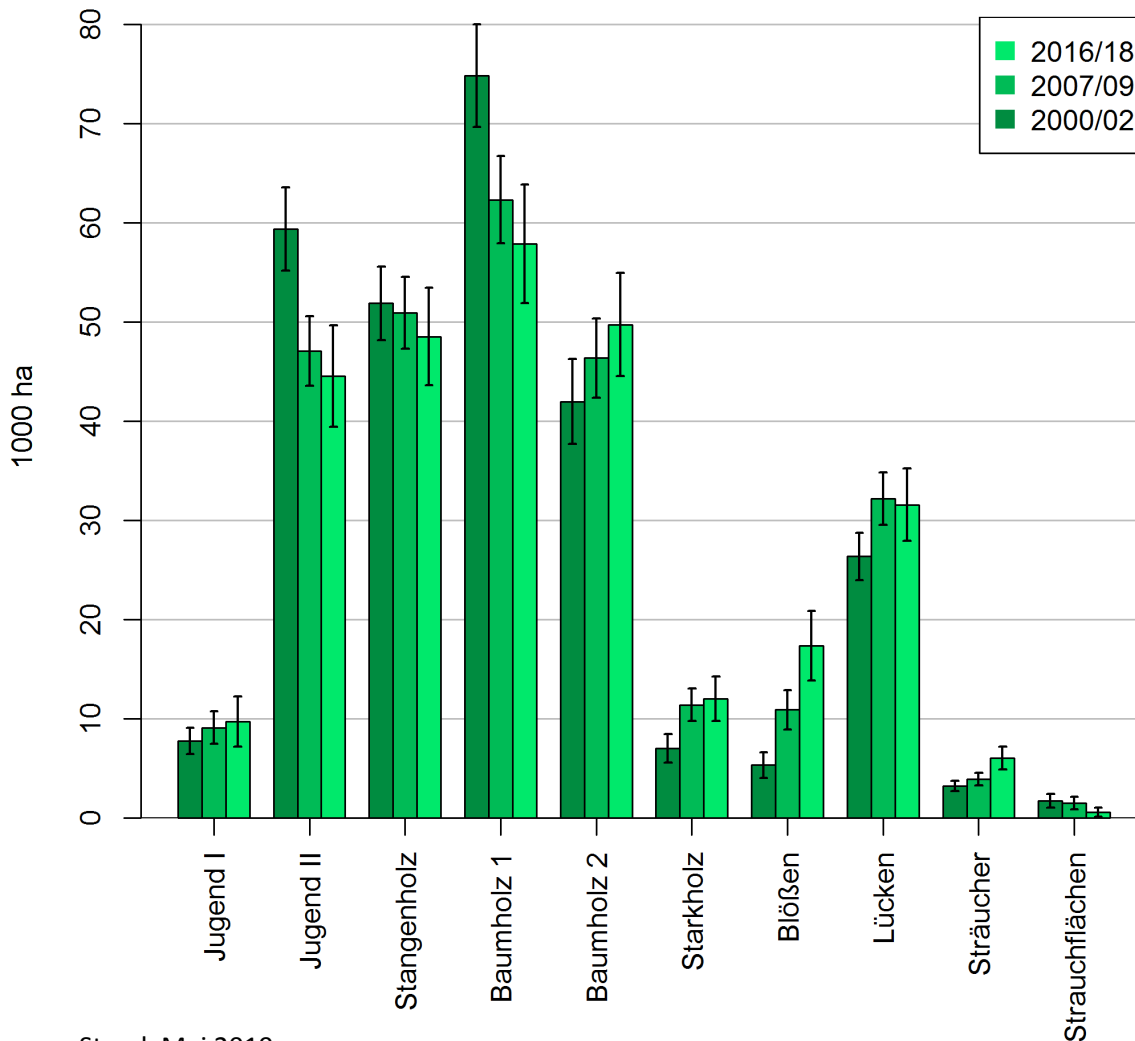
1000 ha	Fläche	±	%
1 - 20 Jahre	34 ±	5	12,3
21 - 40 Jahre	45 ±	6	16,1
41 - 60 Jahre	38 ±	5	13,7
61 - 80 Jahre	24 ±	4	8,7
81 - 100 Jahre	23 ±	3	8,2
101 - 120 Jahre	18 ±	3	6,4
121 - 140 Jahre	16 ±	3	5,7
> 140 Jahre	25 ±	4	8,8
Summe Altersklassen	222 ±	15	80,0
Blößen	17 ±	4	6,3
Lücken	32 ±	4	11,4
Sträucher	6 ±	1	2,2
Strauchflächen	1 ±	-	0,2
Gesamt	278 ±	18	100,0

Zwischenauswertung der ÖWI 2016/18 – Salzburg

Waldfläche



Fläche nach Wuchsklassen, Salzburg



Ergebnis 2016/18

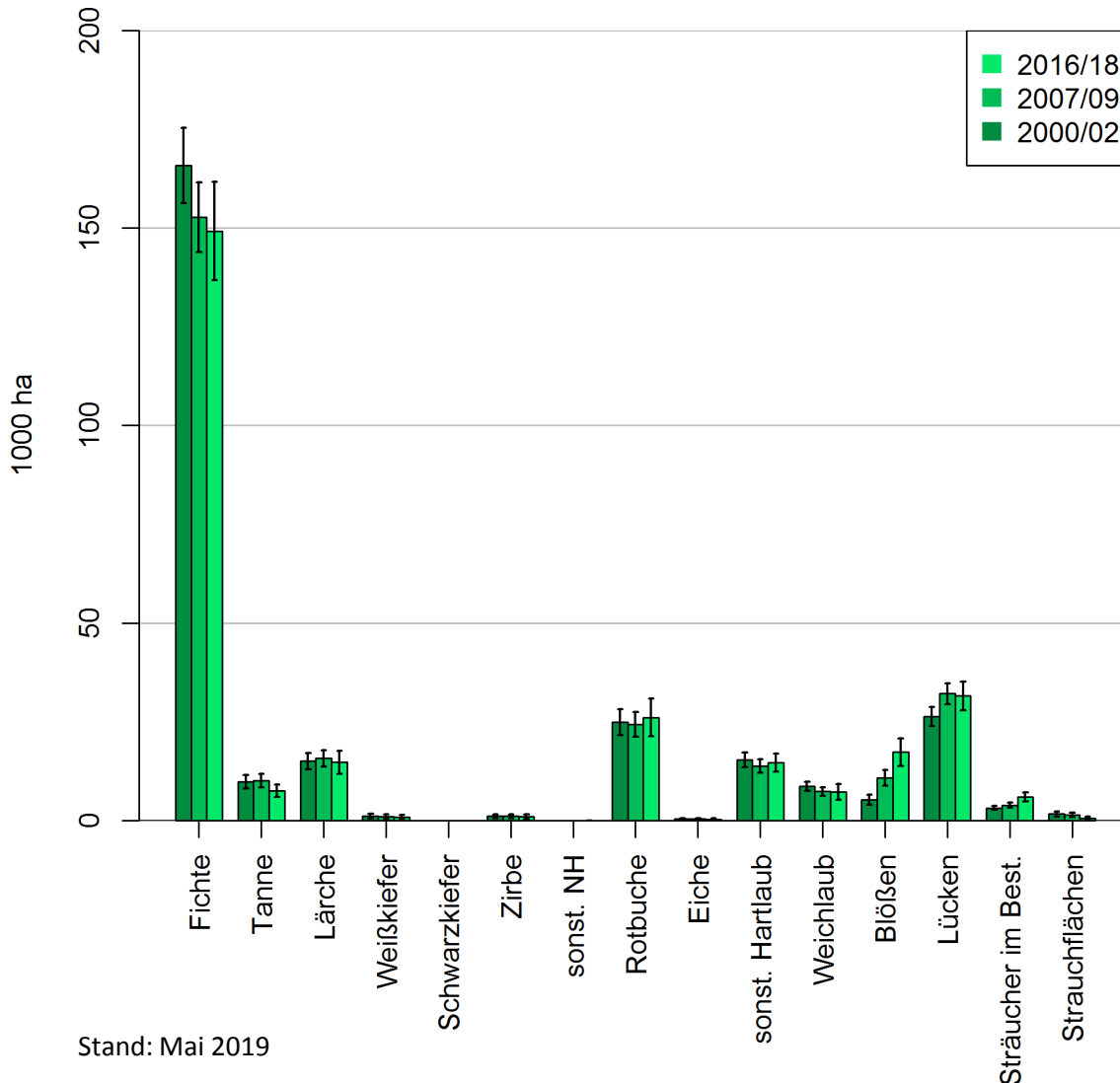
1000 ha	Fläche	±	%
Jugend I	10 ±	3	3,5
Jugend II	45 ±	5	16,0
Stangenholz	49 ±	5	17,4
Baumholz 1	58 ±	6	20,8
Baumholz 2	50 ±	5	17,9
Starkholz	12 ±	2	4,3
Summe Wuchsklassen	222 ±	15	80,0
Blößen	17 ±	4	6,3
Lücken	32 ±	4	11,4
Sträucher	6 ±	1	2,2
Strauchflächen	1 ±	-	0,2
Gesamt	278 ±	18	100,0

Zwischenauswertung der ÖWI 2016/18 – Salzburg

Waldfläche



Fläche nach Baumarten, Salzburg



Ergebnis 2016/18

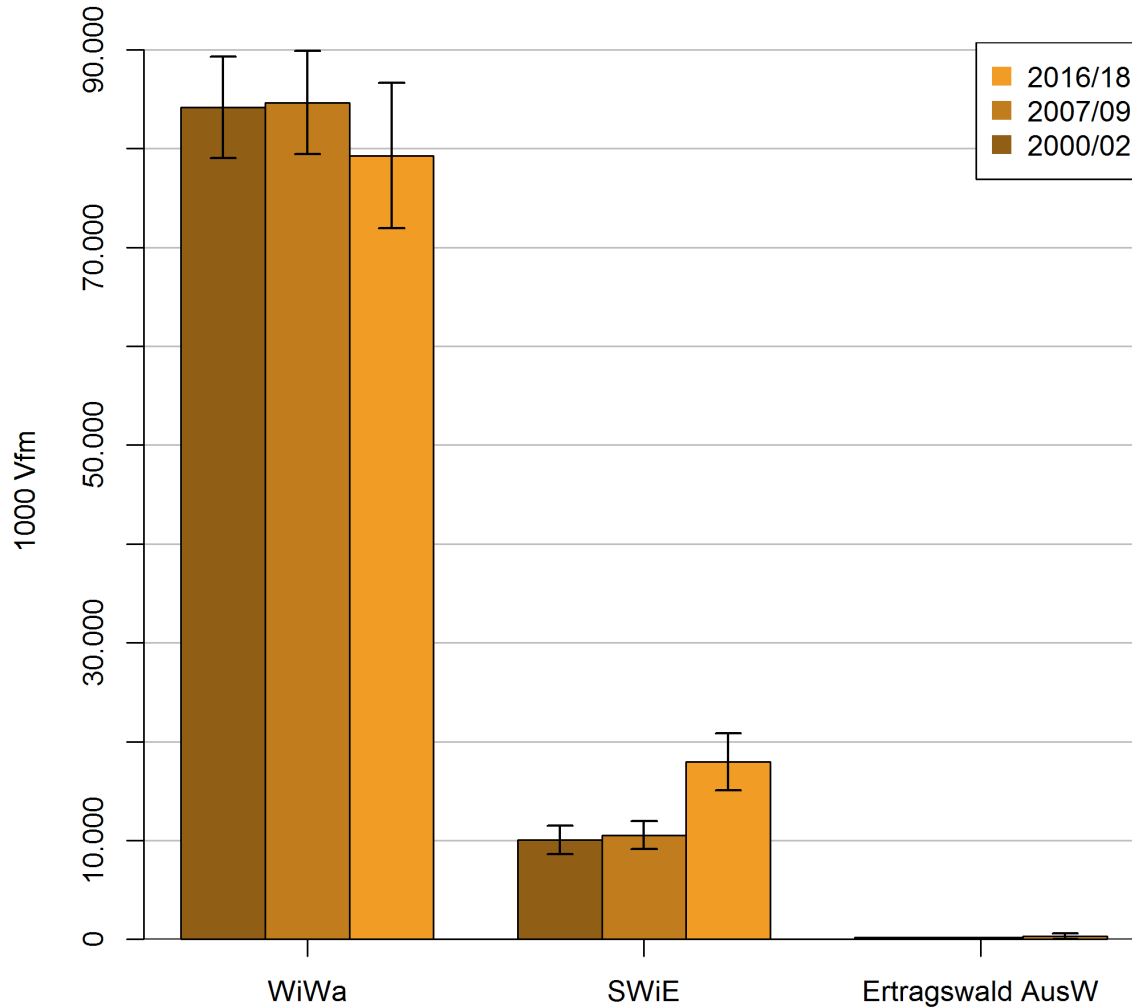
1000 ha	Fläche	±	%
Fichte	149 ±	12	53,7
Tanne	8 ±	2	2,7
Lärche	15 ±	3	5,3
Weißkiefer	1 ±	1	0,4
Schwarzkiefer	0 ±	-	0,0
Zirbe	1 ±	1	0,4
sonst. NH	0 ±	-	0,0
Summe NH	174 ±	13	62,5
Rotbuche	26 ±	5	9,4
Eiche	0 ±	-	0,2
sonst. Hartlaub	15 ±	2	5,3
Weichlaub	7 ±	2	2,7
Summe LH	49 ±	7	17,5
Blößen	17 ±	4	6,3
Lücken	32 ±	4	11,4
Sträucher im Best.	6 ±	1	2,2
Strauchflächen	1 ±	-	0,2
Gesamt	278 ±	18	100,0

Zwischenauswertung der ÖWI 2016/18 – Salzburg



Vorrat

Vorrat nach Betriebsarten, Salzburg



Ergebnis 2016/18

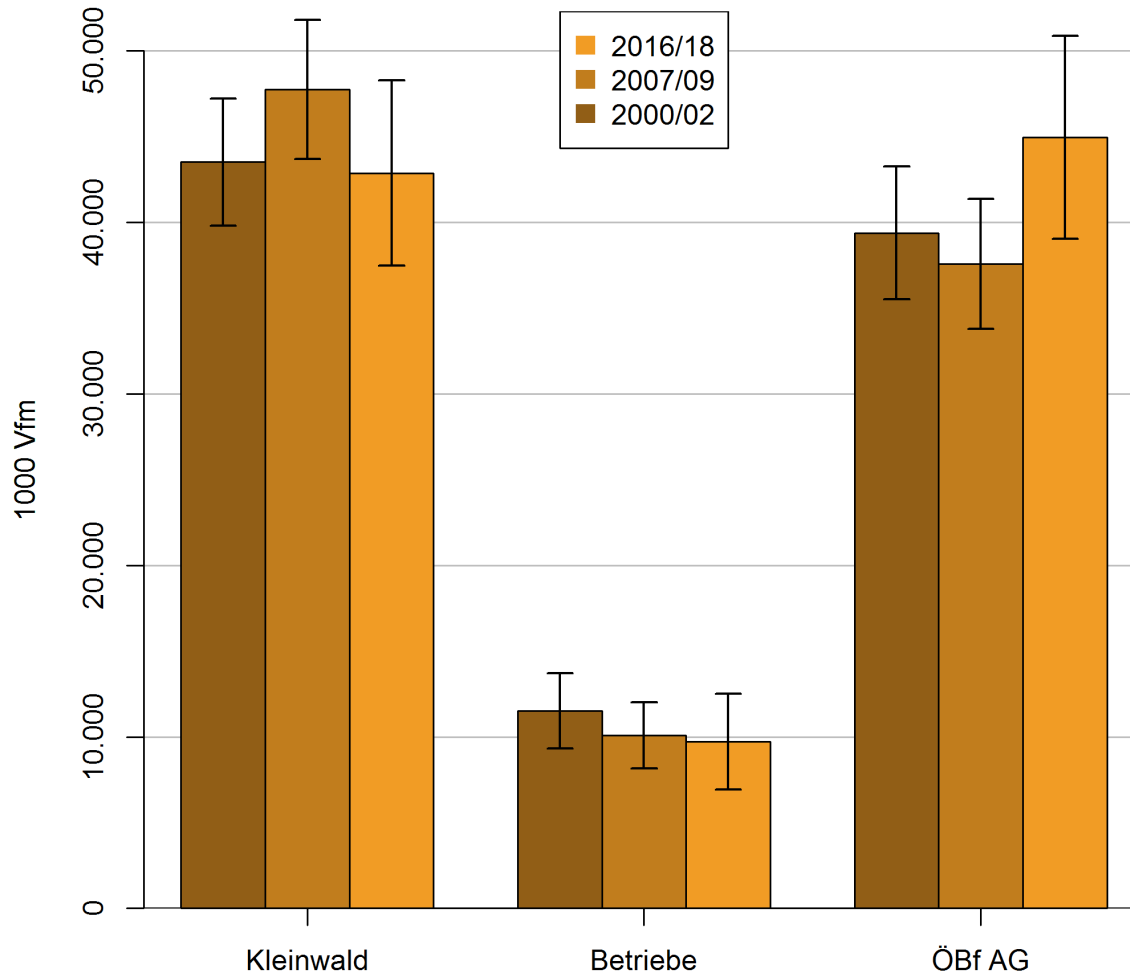
1000 Vfm	Vorrat	±	%
WiWa	79.290	± 7.341	81,3
SWiE	17.979	± 2.878	18,4
Ertragswald HW	97.270	± 7.775	99,7
Ausschlagw.-Land	0	± -	0,0
Ausschlagw.-Au	302	± 300	0,3
Ertragswald AusW	302	± 300	0,3
Ertragswald	97.572	± 7.765	100,0

Zwischenauswertung der ÖWI 2016/18 – Salzburg



Vorrat

Vorrat nach Eigentumsarten, Salzburg



Ergebnis 2016/18

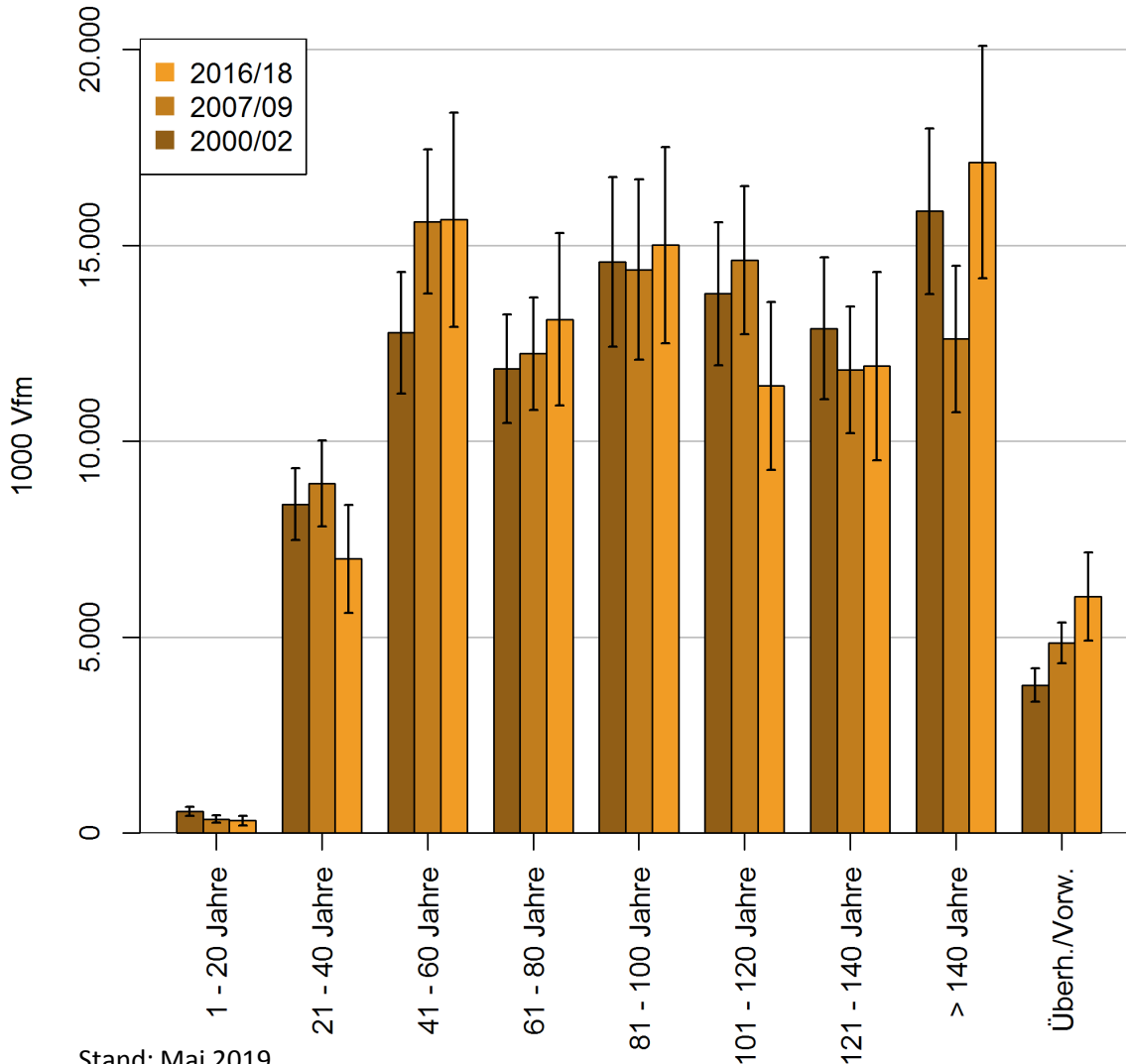
1000 Vfm	Vorrat	±	%
Kleinwald	42.883	± 5.401	44
200 - 1000 ha	3.890	± 1.666	4
> 1000 ha	5.699	± 2.290	6
Geb. K.	129	± 129	0
Betriebe	9.719	± 2.799	10
ÖBf AG	44.970	± 5.922	46
Gesamt (Ertragswald)	97.572	± 7.765	100

Zwischenauswertung der ÖWI 2016/18 – Salzburg



Vorrat

Vorrat nach Altersklassen, Salzburg



Ergebnis 2016/18

1000 Vfm	Vorrat	±	%
1 - 20 Jahre	320 ±	119	0,3
21 - 40 Jahre	7.000 ±	1.377	7,2
41 - 60 Jahre	15.653 ±	2.737	16,0
61 - 80 Jahre	13.113 ±	2.198	13,4
81 - 100 Jahre	15.005 ±	2.507	15,4
101 - 120 Jahre	11.412 ±	2.143	11,7
121 - 140 Jahre	11.917 ±	2.408	12,2
> 140 Jahre	17.119 ±	2.962	17,5
Überhälter/Vorwüchse	6.033 ±	1.125	6,2
Gesamt (Ertragswald)	97.572 ±	7.765	100,0

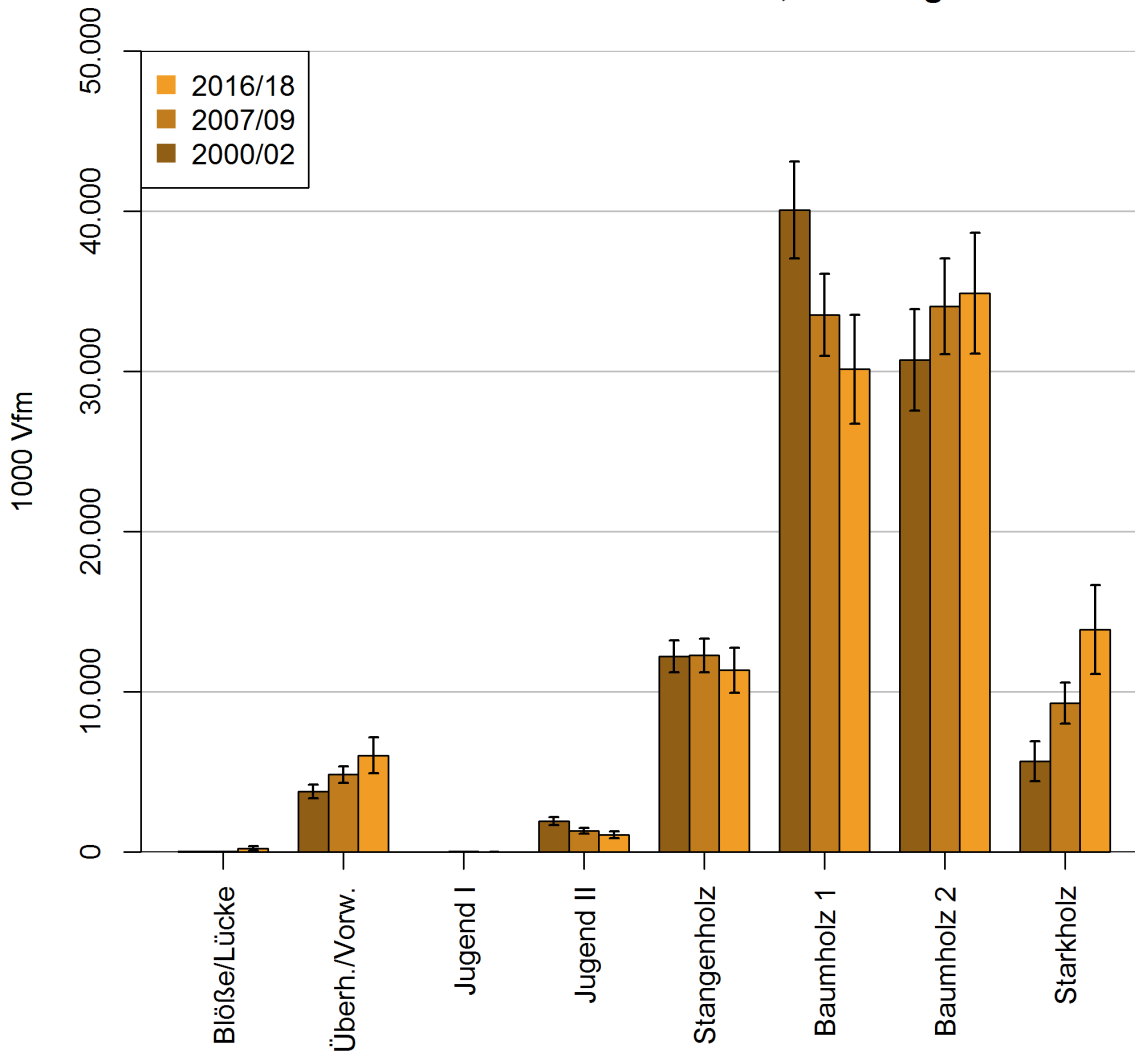
Stand: Mai 2019

Zwischenauswertung der ÖWI 2016/18 – Salzburg



Vorrat

Vorrat nach Wuchsklassen, Salzburg



Ergebnis 2016/18

1000 Vfm	Vorrat	±	%
Blöße/Lücke	218 ±	139	0,2
Überhälter/Vorwüchse	6.033 ±	1.125	6,2
Jugend I	14 ±	13	0,0
Jugend II	1.071 ±	212	1,1
Stangenholz	11.353 ±	1.404	11,6
Baumholz 1	30.122 ±	3.394	30,9
Baumholz 2	34.871 ±	3.768	35,7
Starkholz	13.891 ±	2.773	14,2
Gesamt (Ertragswald)	97.572 ±	7.765	100,0

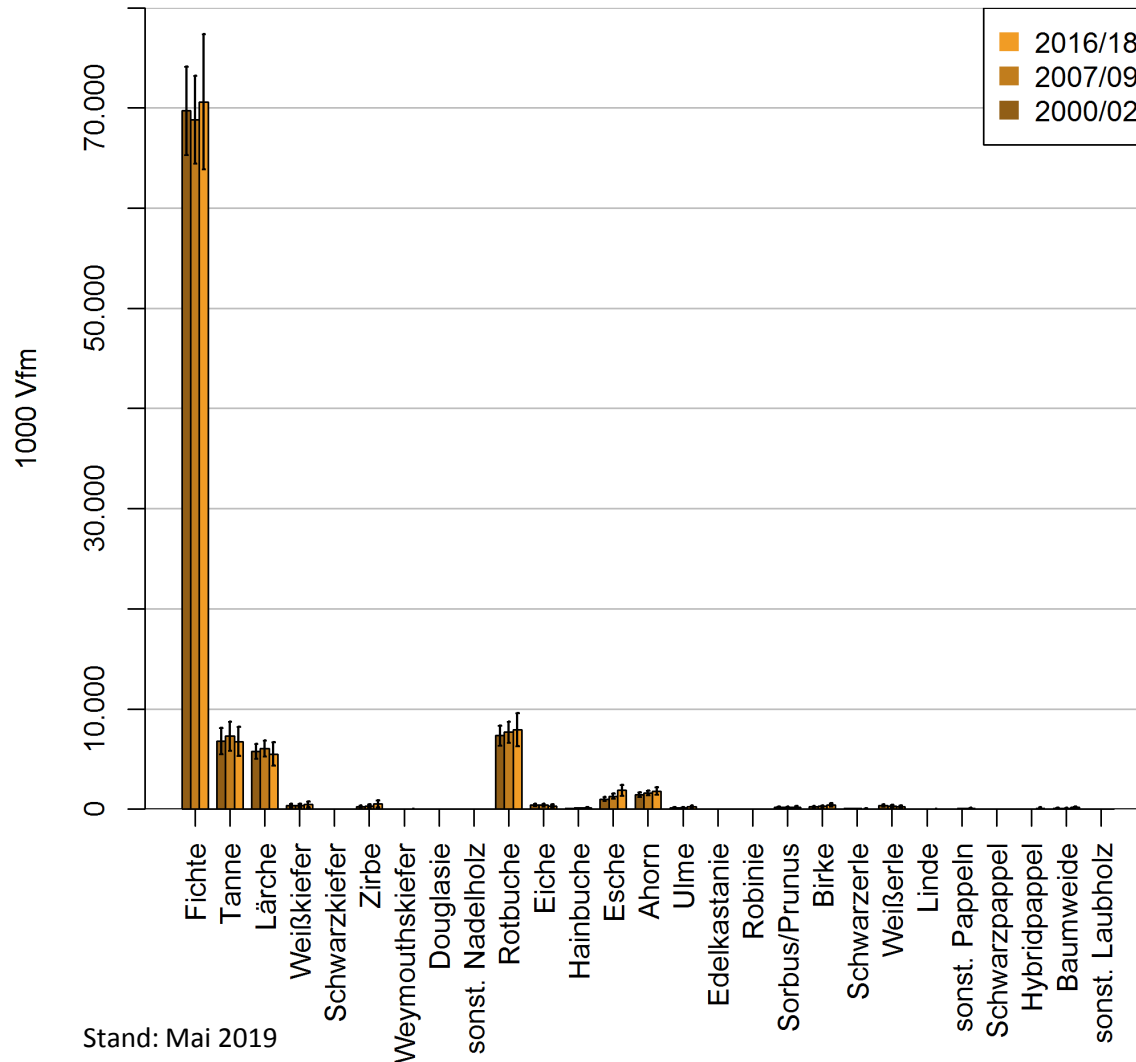
Zwischenauswertung der ÖWI 2016/18 – Salzburg



Vorrat

Ergebnis 2016/18

Vorrat nach Baumarten, Salzburg



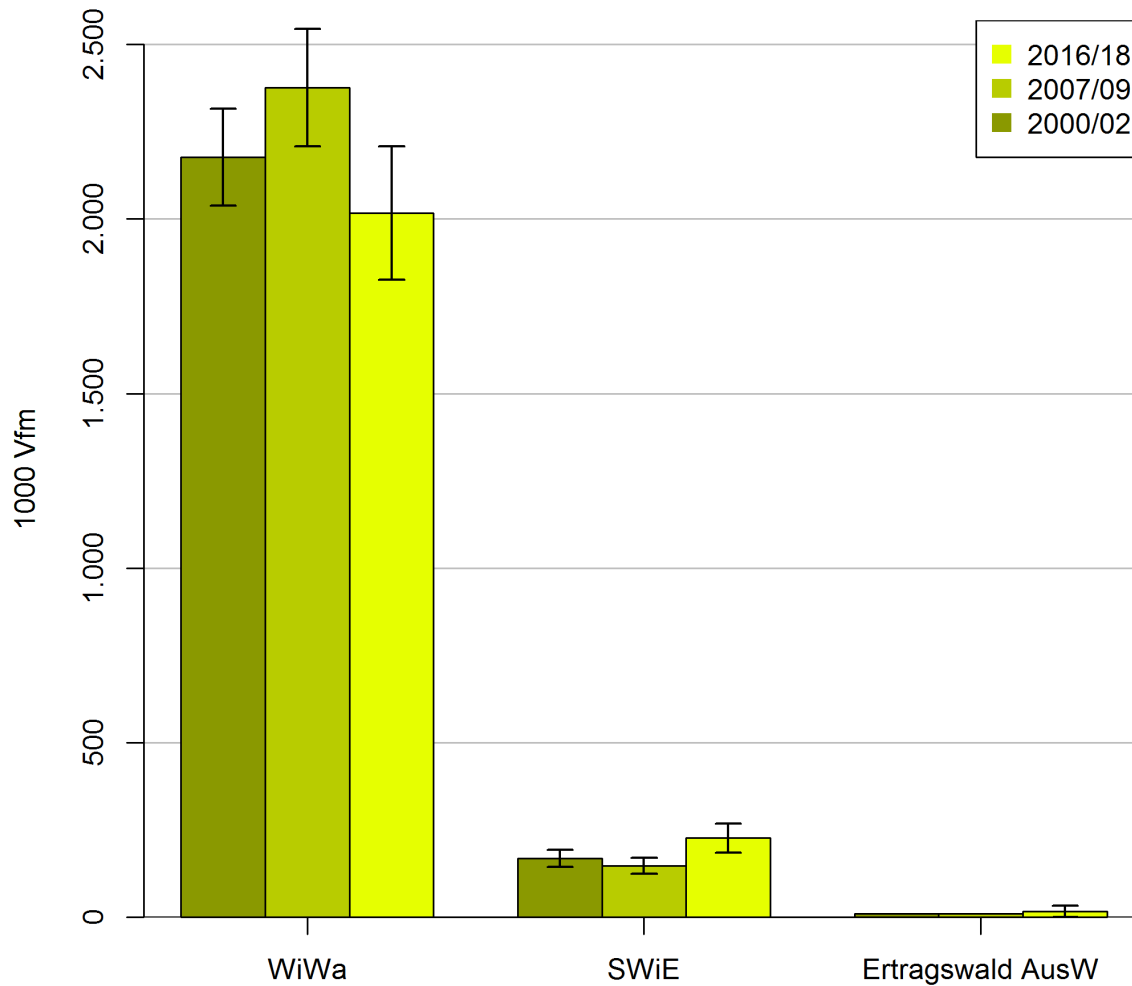
	1000 Vfm	Vorrat	±	%
Fichte	70.598	±	6.740	72,4
Tanne	6.771	±	1.475	6,9
Lärche	5.503	±	1.165	5,6
Weißkiefer	506	±	287	0,5
Schwarzkiefer	0	±	-	0,0
Zirbe	554	±	330	0,6
Weymouthskiefer	22	±	22	0,0
Douglasie	0	±	-	0,0
sonst. Nadelholz	0	±	-	0,0
Summe Nadelholz	83.953	±	7.269	86,0
Rotbuche	7.946	±	1.670	8,1
Eiche	287	±	169	0,3
Hainbuche	123	±	75	0,1
Esche	1.898	±	537	1,9
Ahorn	1.812	±	375	1,9
Ulme	236	±	130	0,2
Edelkastanie	0	±	-	0,0
Robinie	0	±	-	0,0
Sorbus/Prunus	221	±	81	0,2
Summe Hartlaub	12.524	±	2.173	12,8
Birke	435	±	177	0,4
Schwarzerle	36	±	24	0,0
Weißerle	229	±	148	0,2
Linde	23	±	23	0,0
sonst. Pappeln	82	±	50	0,1
Schwarzpappel	0	±	-	0,0
Hybridpappel	110	±	109	0,1
Baumweide	180	±	102	0,2
sonst. Laubholz	0	±	-	0,0
Summe Weichlaub	1.094	±	340	1,1
Summe Laubholz	13.618	±	2.203	14,0
Gesamt (Ertragswald)	97.572	±	7.765	100,0

Zwischenauswertung der ÖWI 2016/18 – Salzburg

Zuwachs



Zuwachs nach Betriebsarten, Salzburg



Ergebnis 2016/18

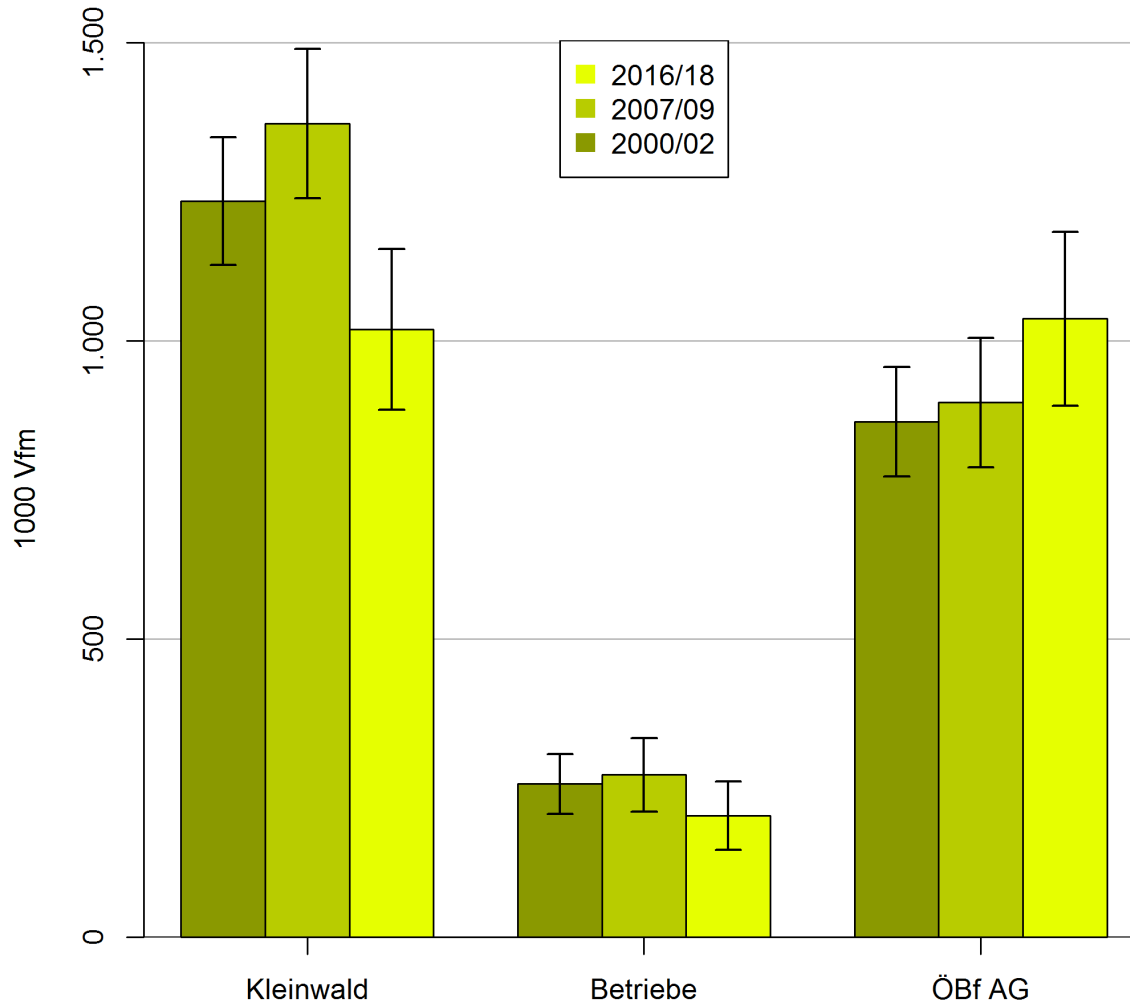
1000 Vfm	Zuwachs	±	%
WiWa	2.016 ±	191	89,2
SWiE	227 ±	41	10,0
Ertragswald HW	2.243 ±	191	99,2
Land	7 ±	7	0,3
Auen	10 ±	10	0,4
Ertragswald AusW	17 ±	17	0,8
Ertragswald	2.260 ±	191	100,0

Zwischenauswertung der ÖWI 2016/18 – Salzburg

Zuwachs



Zuwachs nach Eigentumsarten, Salzburg



Ergebnis 2016/18

1000 Vfm	Zuwachs	±	%
Kleinwald	1.019	± 135	45,1
200-1000 ha	52	± 26	2,3
>1000 ha	145	± 51	6,4
Geb. K.	7	± 7	0,3
Betriebe	204	± 57	9,0
ÖBf AG	1.037	± 146	45,9
Gesamt (Ertragswald)	2.260	± 191	100,0

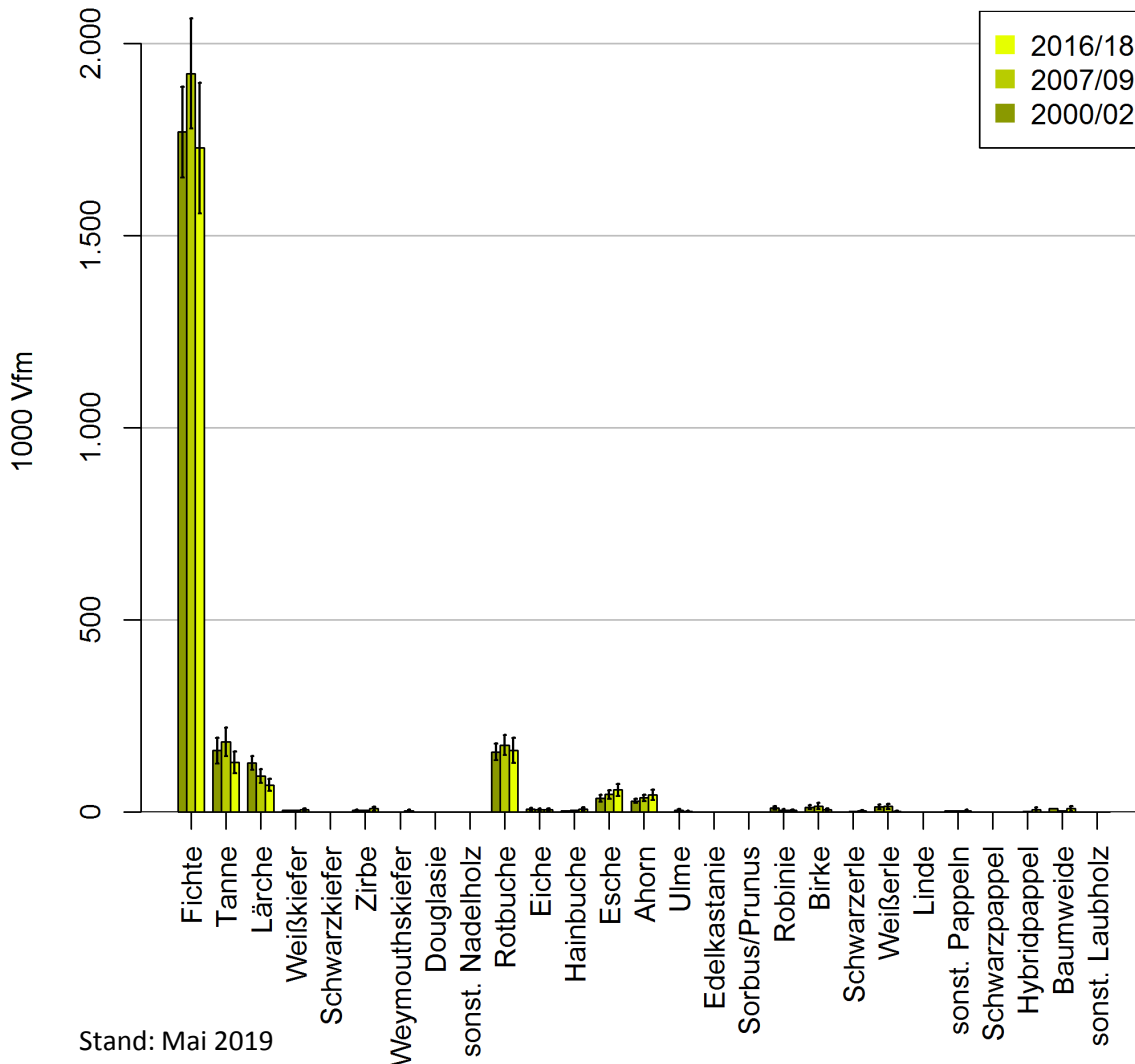
Zwischenauswertung der ÖWI 2016/18 – Salzburg



Zuwachs

Ergebnis 2016/18

Zuwachs nach Baumarten, Salzburg



	1000 Vfm	Zuwachs	±	%
Fichte	1.728	±	170	76,5
Tanne	130	±	28	5,8
Lärche	71	±	16	3,1
Weißkiefer	6	±	3	0,3
Schwarzkiefer	0	±	-	0,0
Zirbe	9	±	5	0,4
Weymouthskiefer	3	±	3	0,1
Douglasie	0	±	-	0,0
sonst. Nadelholz	0	±	-	0,0
Summe Nadelholz	1.946	±	178	86,1
Rotbuche	161	±	32	7,1
Eiche	6	±	4	0,3
Hainbuche	8	±	5	0,4
Esche	58	±	16	2,6
Ahorn	45	±	13	2,0
Ulme	2	±	2	0,1
Edelkastanie	0	±	-	0,0
Sorbus/Prunus	0	±	-	0,0
Robinie	5	±	2	0,2
Summe Hartlaub	285	±	50	12,6
Birke	6	±	3	0,3
Schwarzerle	3	±	2	0,1
Weißerle	2	±	1	0,1
Linde	0	±	-	0,0
sonst. Pappeln	3	±	3	0,1
Schwarzpappel	0	±	-	0,0
Hybridpappel	6	±	6	0,3
Baumweide	9	±	7	0,4
sonst. Laubholz	0	±	-	0,0
Summe Weichlaub	29	±	14	1,3
Summe Laubholz	314	±	54	13,9
Gesamt (Ertragswald)	2.260	±	191	100,0

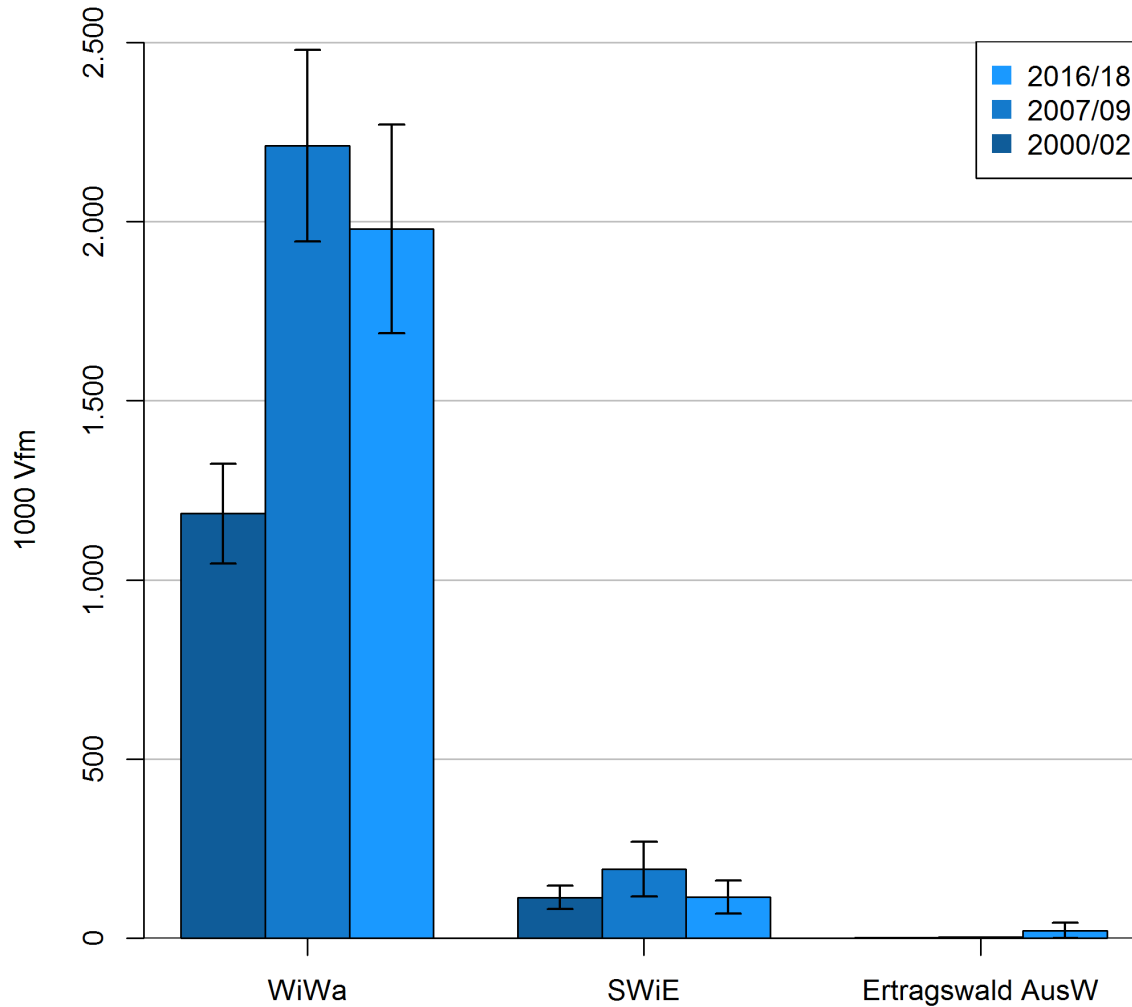
Stand: Mai 2019

Zwischenauswertung der ÖWI 2016/18 – Salzburg

Nutzung



Nutzung nach Betriebsarten, Salzburg



Ergebnis 2016/18

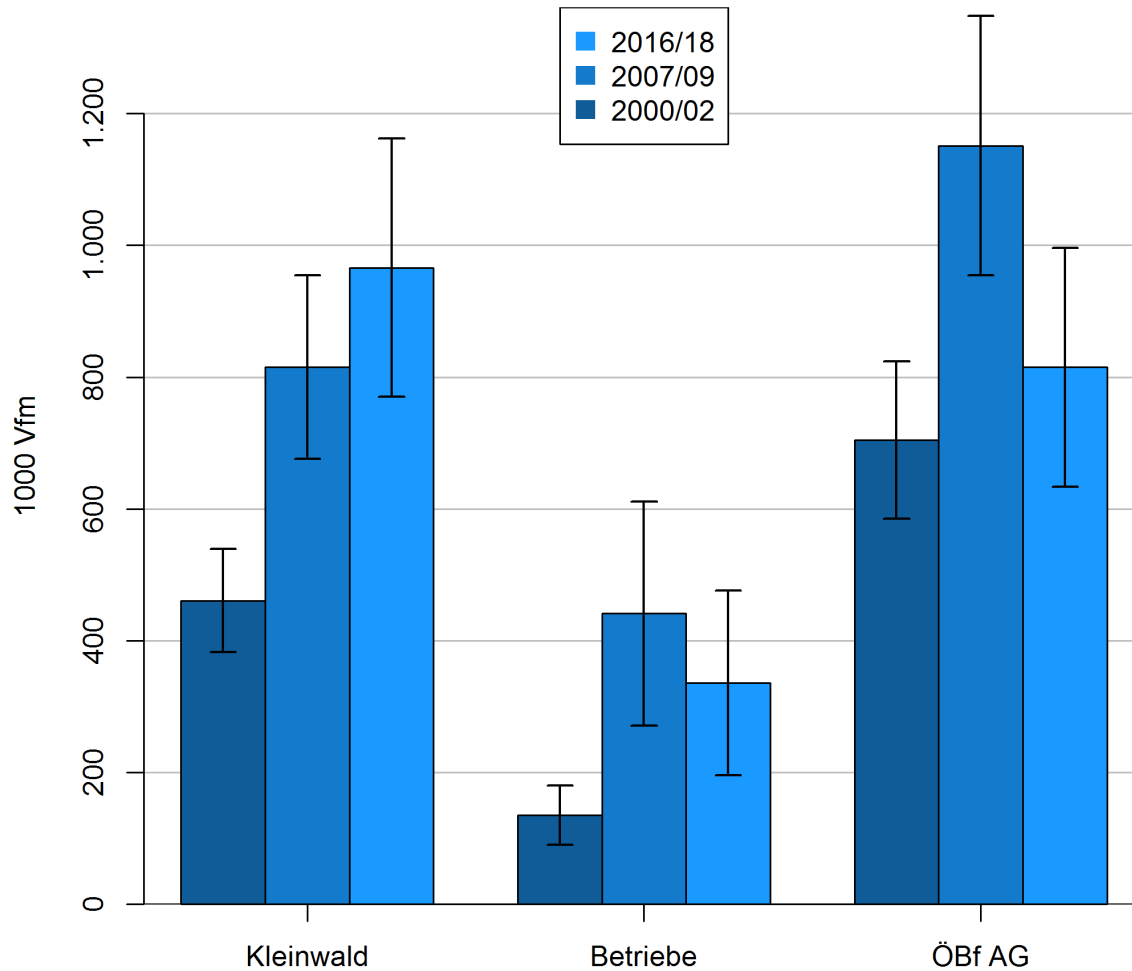
1000 Vfm	Nutzung	±	%
WiWa	1.980 ±	291	93,5
SWiE	115 ±	46	5,4
Ertragswald HW	2.095 ±	293	99,0
Land	0 ±	-	0,0
Auen	22 ±	22	1,0
Ertragswald AusW	22 ±	22	1,0
Ertragswald	2.117 ±	293	100,0

Zwischenauswertung der ÖWI 2016/18 – Salzburg

Nutzung



Nutzung nach Eigentumsarten, Salzburg



Ergebnis 2016/18

1000 Vfm	Nutzung	±	%
Kleinwald	966 ±	196	45,6
200-1000 ha	100 ±	71	4,7
>1000 ha	227 ±	121	10,7
Geb. K.	10 ±	10	0,5
Betriebe	336 ±	140	15,9
ÖBf AG	815 ±	181	38,5
Gesamt (Ertragswald)	2.117 ±	293	100,0

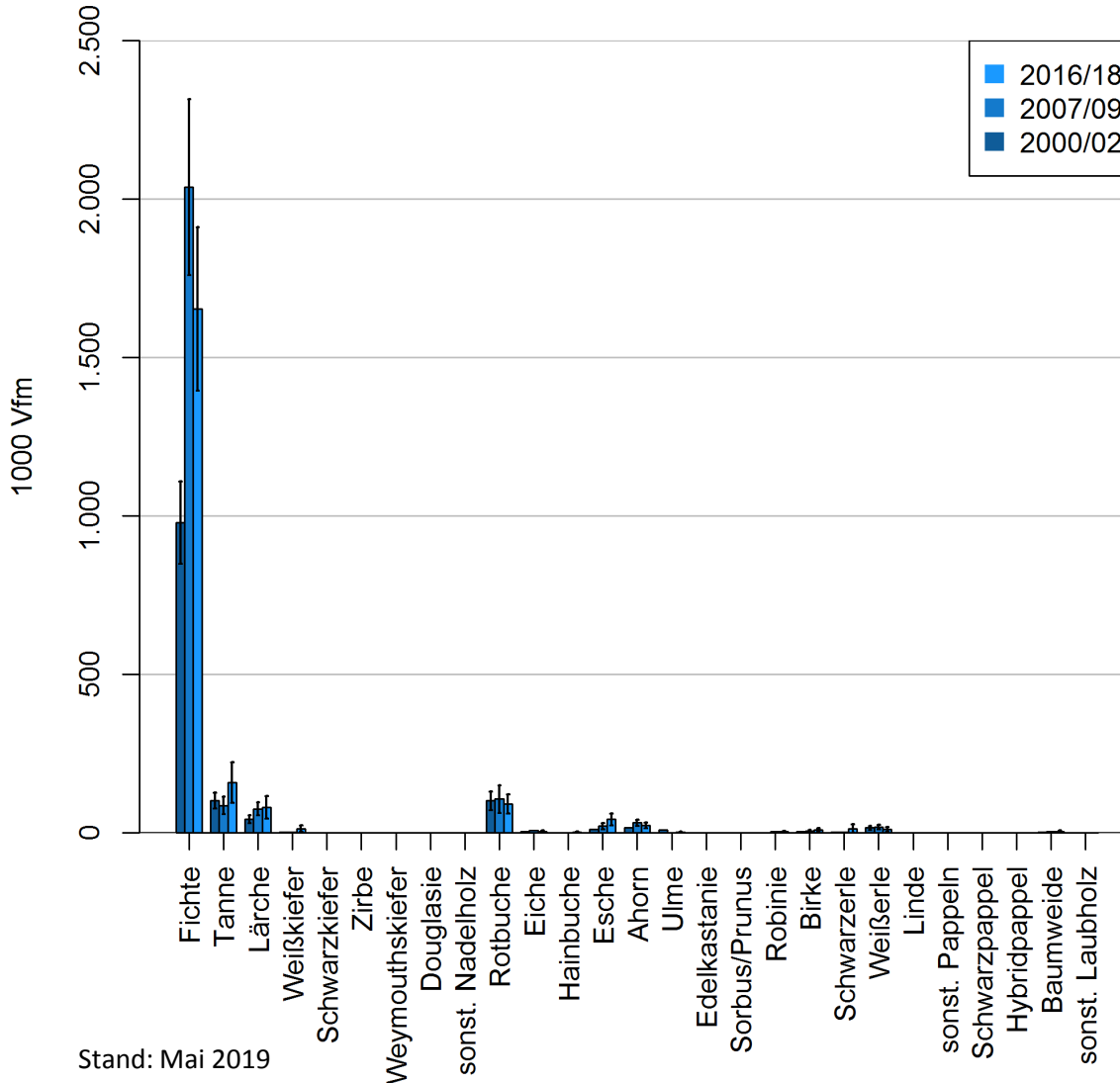
Zwischenauswertung der ÖWI 2016/18 – Salzburg



Nutzung

Ergebnis 2016/18

Nutzung nach Baumarten, Salzburg



1000 Vfm	Nutzung	±	%
Fichte	1.653 ±	258	78,1
Tanne	160 ±	64	7,6
Lärche	81 ±	35	3,8
Weißkiefer	14 ±	10	0,7
Schwarzkiefer	0 ±	-	0,0
Zirbe	0 ±	-	0,0
Weymouthskiefer	0 ±	-	0,0
Douglasie	0 ±	-	0,0
sonst. Nadelholz	0 ±	-	0,0
Summe Nadelholz	1.908 ±	282	90,1
Rotbuche	91 ±	30	4,3
Eiche	4 ±	4	0,2
Hainbuche	2 ±	2	0,1
Esche	43 ±	19	2,0
Ahorn	24 ±	9	1,1
Ulme	2 ±	2	0,1
Edelkastanie	0 ±	-	0,0
Sorbus/Prunus	0 ±	-	0,0
Robinie	4 ±	3	0,2
Summe Hartlaub	169 ±	42	8,0
Birke	10 ±	6	0,5
Schwarzerle	14 ±	14	0,7
Weißerle	11 ±	7	0,5
Linde	0 ±	-	0,0
sonst. Pappeln	0 ±	-	0,0
Schwarzpappel	0 ±	-	0,0
Hybridpappel	0 ±	-	0,0
Baumweide	5 ±	3	0,2
sonst. Laubholz	0 ±	-	0,0
Summe Weichlaub	40 ±	17	1,9
Summe Laubholz	209 ±	47	9,9
Gesamt (Ertragswald)	2.117 ±	293	100,0

Stand: Mai 2019